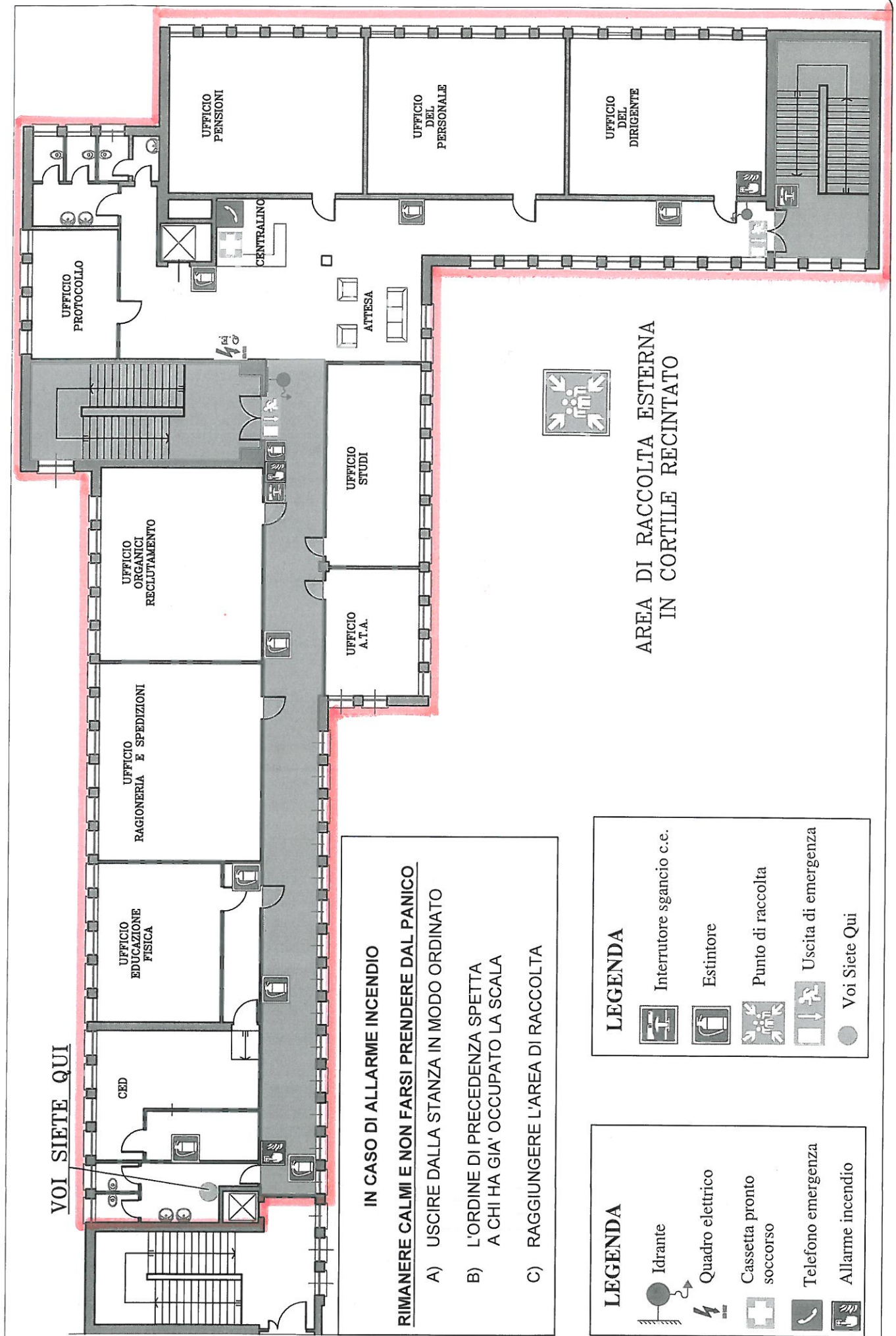


Ufficio X Ambito Territoriale di Biella



VOI SIETE QUI

IN CASO DI ALLARME INCENDIO

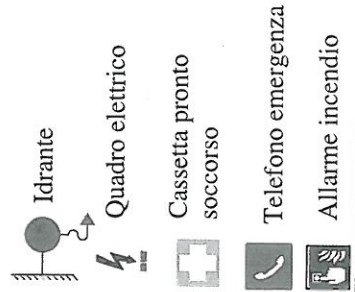
RIMANERE CALMI E NON FARSI PRENDERE DAL PANICO

A) USCIRE DALLA STANZA IN MODO ORDINATO

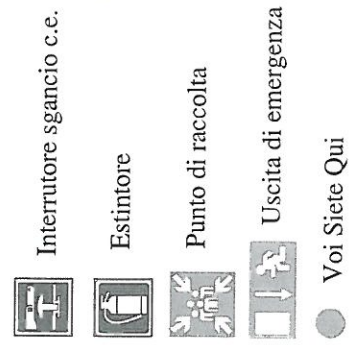
B) L'ORDINE DI PRECEDENZA SPETTA A CHI HA GIÀ OCCUPATO LA SCALA

C) RAGGIUNGERE L'AREA DI RACCOLTA

LEGENDA



LEGENDA



AREA DI RACCOLTA ESTERNA
IN CORTILE RECINTATO