

*Elena Bettini - Unità eTwinning Italia*

*17 novembre 2021 – Seminario regionale USR Piemonte*



**eTwinning per una didattica di qualità**



Erasmus+

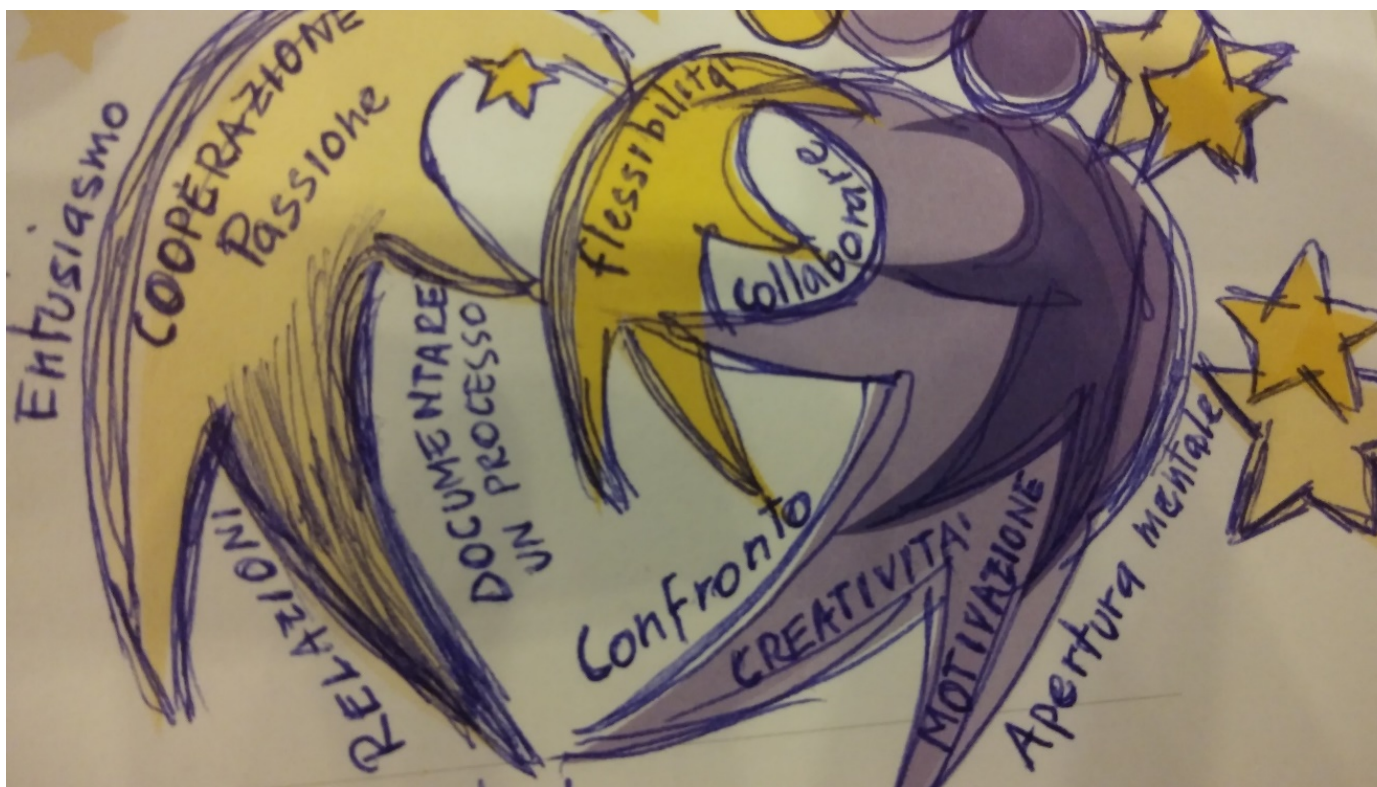
AGENZIA  
NAZIONALE  
INDIRE



*Ministero dell'Istruzione*

**IND  
IRE** ISTITUTO  
NAZIONALE  
DOCUMENTAZIONE  
INNOVAZIONE  
RICERCA EDUCATIVA

## Perché fare un progetto eTwinning?

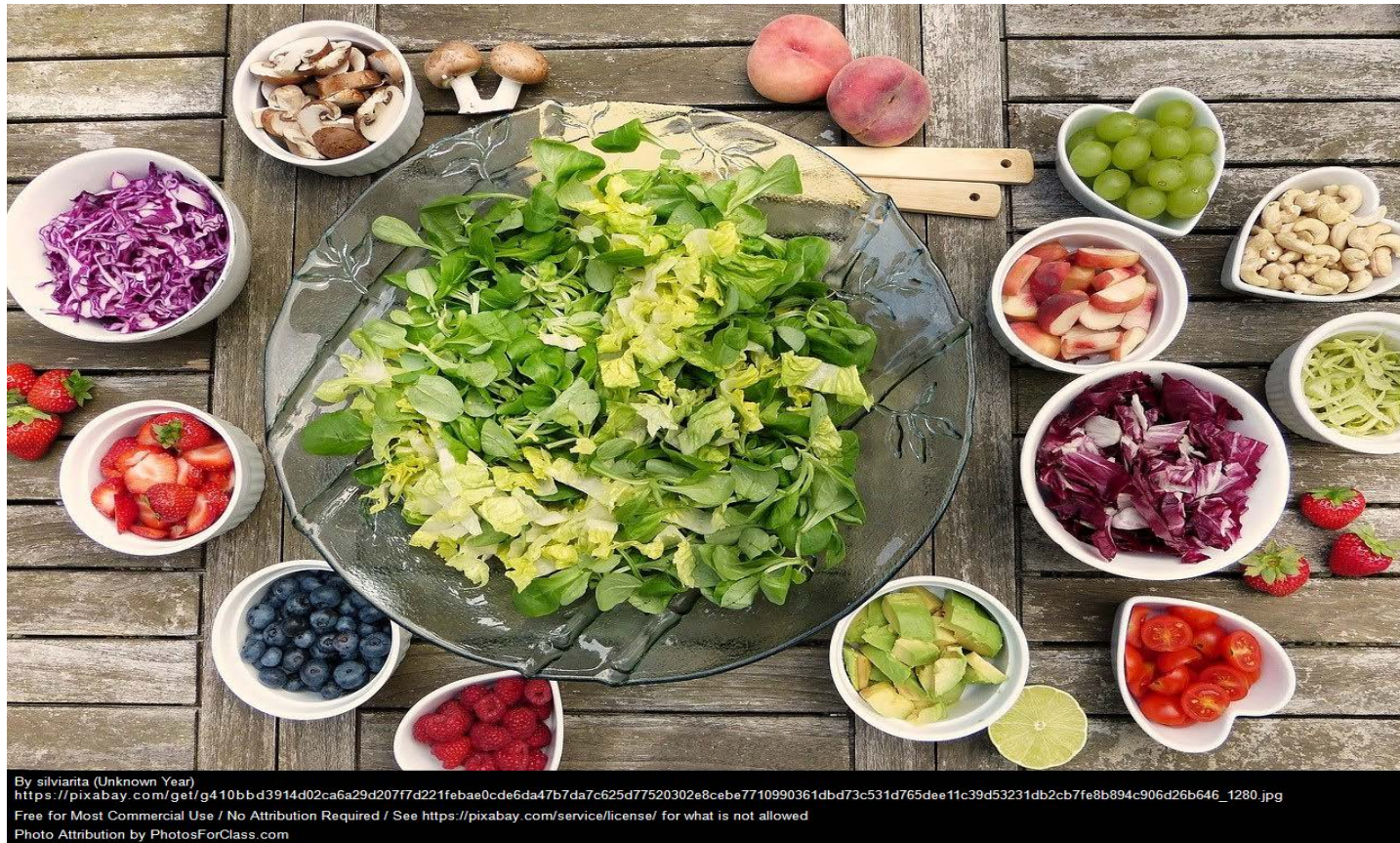


## Cos'è un progetto eTwinning?

E' una **collaborazione a distanza attraverso il web TRA CLASSI** italiane e/o straniere.

- Totale **flessibilità**:
  - Durata più o meno breve
  - Temi svariati, favorita l'interdisciplinarietà e l'integrazione curricolare
  - Attività sulla base dell'età, disponibilità dei partner, livello tecnologico
- Nessuna scadenza o vincoli burocratici per registrarsi e attivare un progetto
- Disponibilità di un **TwinSpace**, spazio di lavoro web sicuro con molti strumenti TIC, a cui accedono alunni e docenti per lavorare insieme
- Forum, chat e sistema di **videoconferenza integrata**
- Assistenza, monitoraggio e certificazione qualità

## Cos'è un progetto eTwinning?



**Ingredienti uguali per tutti ma ognuno compone il suo piatto  
con la propria creatività**

# Progettare in modo efficace con eTwinning

1. Ricerca attenta del **partner giusto**. **Flessibilità** e accogliere nuove opportunità ma mantenere dei **punti fermi**. Possibilità di **allargare il partenariato** attenzione gestire molti membri è più difficile
2. Condivisione degli **obiettivi** e della **progettazione** con i partner e anche con gli alunni se possibile
3. Accordarsi su come **strutturare il TwinSpace**
4. Stabilire obiettivi didattici ben **integrati nel curriculum**
5. Calendario di massima e **previsione di scadenze** per le consegne
6. Uso delle **TIC** – prevedere l'utilizzo di strumenti utili agli obiettivi
7. Definire e condividere le **regole di sicurezza e privacy**
8. Consultare [i criteri di valutazione](#) per il **Certificato di qualità**



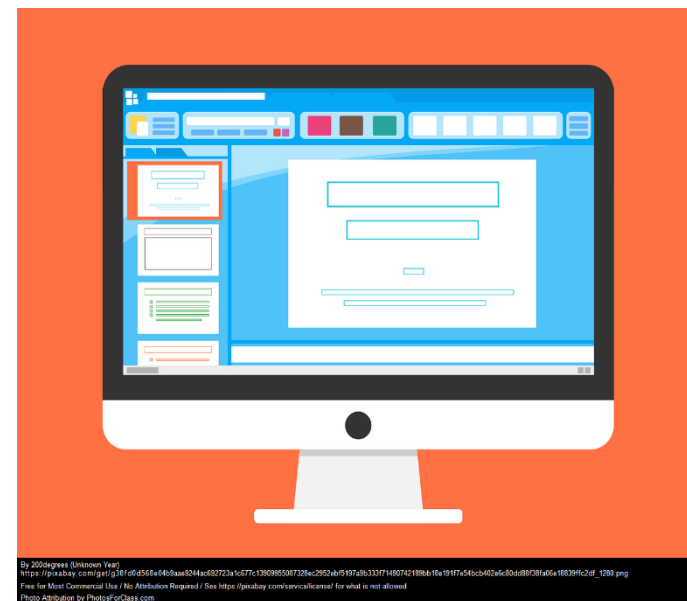
## Progettare la struttura del TwinSpace

- Come **strutturare il TwinSpace**: individuare un criterio che tutti dovranno seguire → poche pagine, uso di sottopagine, collegamento a forum...
- **Chi avrà accesso al TwinSpace** e con quale ruolo (alunni, genitori, colleghi, DS, esperti esterni...)
- Quali pagine rendere **pubbliche** e quali lasciare **private**
- Come e quanto spesso usare gli **strumenti Live**

## Netiquette – eSafety

La tutela della privacy e la Netiquette devono essere un punto fermo durante tutto il lavoro. I **dati personali non devono mai essere condivisi** e i partner del progetto devono **seguire le normative del loro paese** in termini di eSafety, per esempio riguardo alla condivisione di foto.

Puoi trovare riferimenti nel [Codice di condotta eTwinning](#) basato sulla comprensione e il rispetto reciproco



# Comunicazione – Collaborazione – Documentazione

## *Aspetti trasversali*

Le attività progettuali sono specifiche di ogni progetto in base: all'età degli alunni, al contesto scolastico, alla composizione del partenariato, al tema del progetto, agli strumenti a disposizione e  
Ogni progetto assume la sua specificità, ma ci sono degli **aspetti trasversali** che sono comuni a tutti i progetti e a **tutte le fasi progettuali**:

**COMUNICAZIONE**

**COLLABORAZIONE**

**DOCUMENTAZIONE**



# Comunicazione – Collaborazione – Documentazione

## Aspetti trasversali

**COMUNICAZIONE:** *la comunicazione può avvenire in diversi modi e a diversi livelli (docenti-docenti, alunni-alunni, docenti-alunni). Privilegiare l'uso degli strumenti di comunicazione integrati nel TwinSpace per promuovere l'interazione: forum, Twinmail (messaggi individuali), videoconferenza con le classi.*

Per promuovere la comunicazione e lo scambio si possono:

- organizzare **dibattiti**
- raccogliere **opinioni** su un tema specifico attraverso **forum** e **sondaggi**
- organizzare una **gara** tra le varie classi in **videoconferenza** facendo un quiz sul tema del progetto ecc.

Una **buona comunicazione**, interazione tra gli studenti e tra i docenti è **la base per la realizzazione di attività collaborative**





# Comunicazione – Collaborazione – Documentazione

## Aspetti trasversali

**COLLABORAZIONE:** *contribuire con altri alla realizzazione di un'opera.. lavorare con...essere d'aiuto, dare il proprio contributo a un'iniziativa...*

Docenti e alunni in un progetto eTwinning come collaborare?

- Favorendo **l'interazione diretta tra gli alunni** o a seconda dell'età l'interazione mediata dal docente
- Pianificando, quando possibile, il lavoro **in gruppi transnazionali degli alunni** assegnando loro ruoli o gruppi di lavoro a seconda dei loro interessi/talenti
- Prevedendo che la collaborazione **porti a un risultato concreto:** ebook, storia condivisa, video ecc.
- Organizzando momenti in cui si condividono materiali e si **fornisce un feedback** per esempio usando i dati inviati dagli altri partner per creare nuovi contenuti
- **Il processo** è più importante del prodotto
- Promuovere attività che stimolino l'apprendimento **tra pari**



# Comunicazione – Collaborazione – Documentazione

## *Aspetti trasversali*

Alcune regole per **collaborare** in un progetto eTwinning:

1. **NON** utilizzare il TwinSpace come **repository** di prodotti che ciascun partner realizza singolarmente ed evitare il lavoro parallelo portando avanti attività di una progettazione comune
2. **Coinvolgimento attivo** degli studenti nella progettualità iniziale e in itinere
3. **Stimolare creatività e pensiero critico** attraverso l'uso di strumenti collaborativi (es. GDoc, GSlides...). Gruppi non troppo grandi ma non troppo piccoli (3-4 almeno), uso del forum..
4. **“Obbligo”** per i ragazzi di leggere, commentare, vedere il lavoro degli altri
5. **Definire ruoli e obiettivi** e una scansione temporale chiara delle attività collaborative ma mantenere la **flessibilità**.



# Comunicazione – Collaborazione – Documentazione

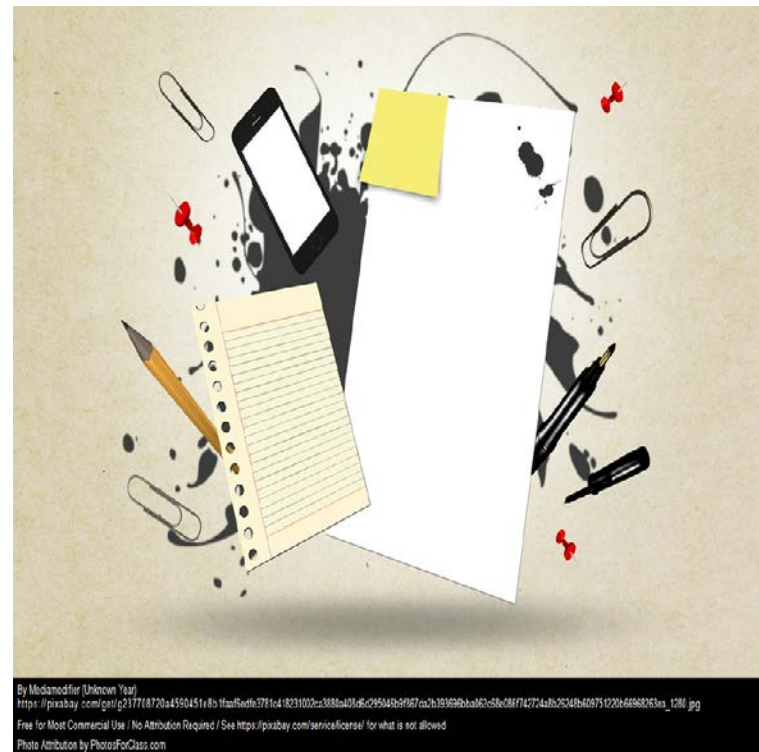
## Aspetti trasversali

**DOCUMENTAZIONE:** *intesa come ordinata descrizione delle tappe del progetto attraverso la costruzione delle pagine del TwinSpace e i materiali che vi sono inseriti.*

La documentazione permette al docente e agli alunni di cogliere **il significato di ciò che stanno realizzando.**

**Lasciare traccia sul TwinSpace** di reazioni, scambi, utilizzo reciproco dei prodotti, interventi, valutazione, contributi. Documentare come avviene la comunicazione e la collaborazione ovvero **documentare il processo.**

Attraverso la documentazione ciò che si è appreso e realizzato può essere **condiviso all'interno della comunità scolastica.**



# CRITERI DI VALUTAZIONE

## Certificato di qualità nazionale



- 1. Innovazione pedagogica e creatività***
- 2. Integrazione curricolare***
- 3. Collaborazione tra scuole partner***
- 4. Uso della tecnologia (TIC)***
- 5. Risultati, impatto e documentazione***

# Innovazione pedagogica e creatività

- *Definizione degli **obiettivi educativi***
- ***Approcci pedagogici** e proposte didattiche adottate*

Gli obiettivi sono **specifici, rilevanti e raggiungibili** con scadenze temporali definite e realistiche

Organizzazione del lavoro centrata su alunni/classe privilegiando **il lavoro creativo, responsabile e autonomo degli alunni**

Attività di progetto basate su **metodi pedagogici innovativi** (e.g. *ricerca/analisi indipendente da parte degli alunni, lavoro a piccoli gruppi, coinvolgimento di alunni molto giovani...*)



# Integrazione curricolare

- *Integrazione **curricolare** in una o più discipline*
- *Approccio **multidisciplinare***
- *Le **competenze chiave***

Progetto come **parte integrante delle lezioni ordinarie**, utilizzando eTwinning **nella propria disciplina**.

**Lavoro in team** con altri colleghi della scuola: **progetti multidisciplinari!**

C'è una relazione tra i **contenuti**, le **attività** del progetto e le **competenze** e le **abilità** che si intendevano sviluppare o migliorare



# Collaborazione tra scuole partner

- Strategie di **coordinamento** tra gli **insegnanti**
- Strategie per la **collaborazione** tra **alunni**
- Creazione di **prodotti comuni**

Scambio, comunicazione tra docenti e **progettazione condivisa** e piano di lavoro comune

Un gemellaggio è **collaborativo** quando le classi hanno bisogno del **contributo delle altre classi partner** per completare le attività previste dal progetto. La collaborazione va **oltre lo scambio**: i partner sono **co-autori di contenuti e prodotti**.

Alcuni esempi di **prodotti finali collaborativi**: un giornale, un libro di cucina, un racconto, un fumetto, un video, un blog, un dizionario...magari realizzati da **gruppi di alunni di nazionalità mista**



...being partners - for life

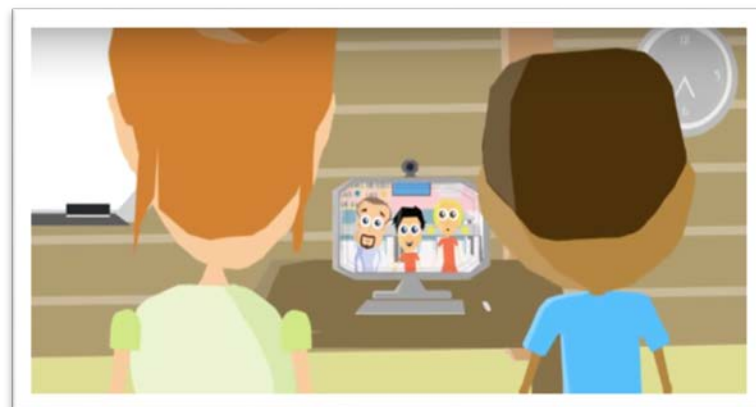
# Uso della tecnologia

- *Scelta e uso delle TIC (tutti gli strumenti tecnologici e digitali)*
- *Gestione dell'area di lavoro (TwinSpace o simile)*
- *Regole sul trattamento dei dati e diritto d'autore (copyright)*

Uso di **strumenti TIC adeguati agli obiettivi del progetto e al contesto scolastico**.  
La tecnologia deve essere scelta in base alle attività da svolgere, non viceversa! È importante **sperimentare ed essere aperti a nuove idee**, soprattutto dei propri studenti.

**Tutti** hanno accesso all'area di lavoro, con una corretta gestione dei **ruoli**. L'area di lavoro è **ben organizzata**

**Attenzione** agli aspetti di **sicurezza e copyright** vengono **stabilite regole e standard di comportamento**: codice di condotta, linee guida, uso di risorse libere da copyright





# Risultati impatto e documentazione

- *Raggiungimento degli obiettivi prefissati*
- *Valutazione del progetto*
- *Disseminazione e impatto*

Risultati e impatto su studenti, insegnanti e scuola in termini di **rilevanza pedagogica e di raggiungimento degli obiettivi iniziali.**

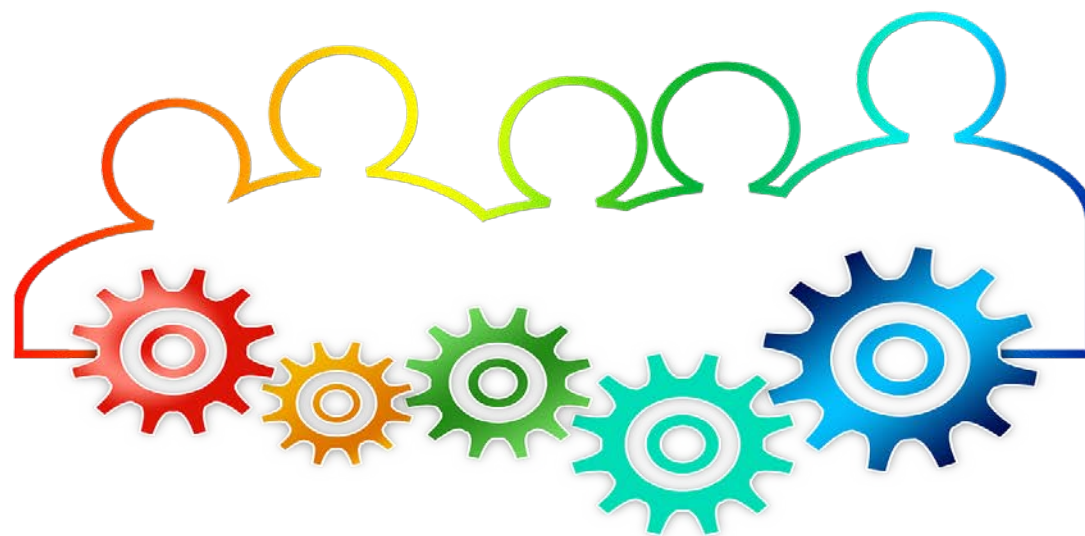
E' stata fatta un'analisi e una riflessione sui risultati raggiunti  
(**valutazione**)



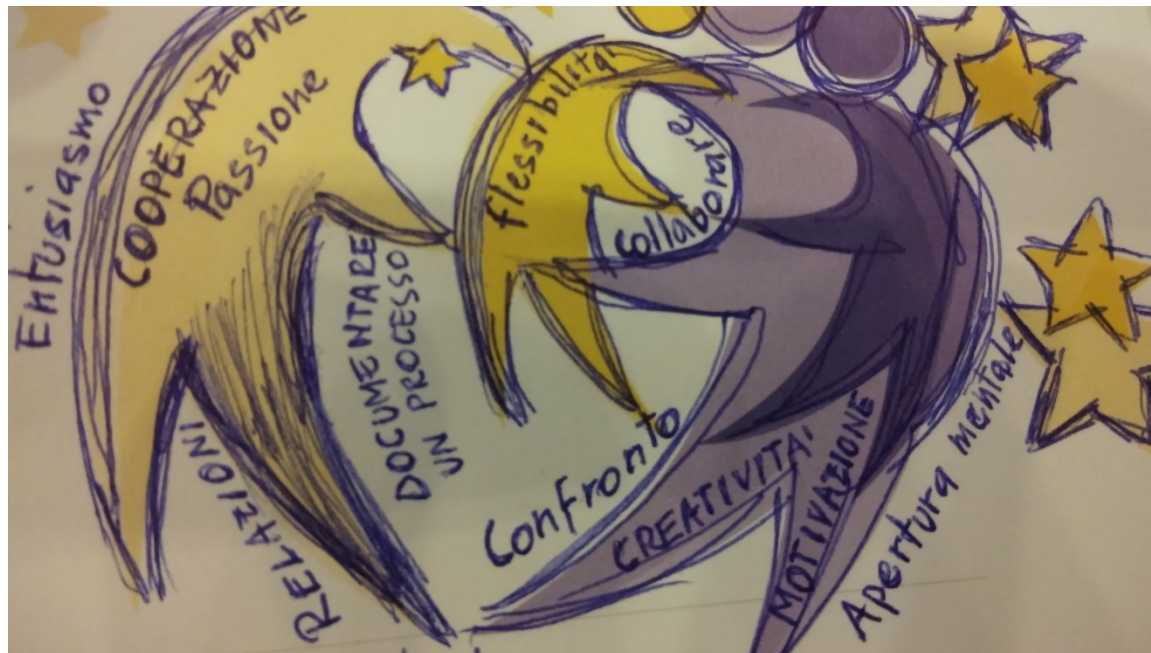
Per una buona disseminazione la **documentazione** deve essere **visibile e organizzata in modo chiaro. Risultati visibili** e.g. *prodotti caricati, coinvolgimento degli alunni nel TwinSpace, documenti di pianificazione e valutazione...* **Risultati invisibili** e.g. *impatto sulle competenze degli insegnanti, sulle competenze/conoscenze degli alunni, sulla più ampia comunità (il resto della scuola, i genitori...)* . **Disseminazione!!!**

# La parola alle esperienze

<https://etwinning.indire.it/esperienze/>



# Grazie e Buon lavoro con eTwinning!



Elena Bettini [e.bettini@indire.it](mailto:e.bettini@indire.it)

Helpdesk eTwinning Italia [etwinning.helpdesk@indire.it](mailto:etwinning.helpdesk@indire.it)

Segui eTwinning Italia

