



*Ministero dell'Istruzione dell'Università e della Ricerca
Ufficio Scolastico Regionale per il Piemonte
Ufficio VIII Ambito territoriale per la provincia di Torino*



Città Metropolitana di Torino
Osservatorio OIFP

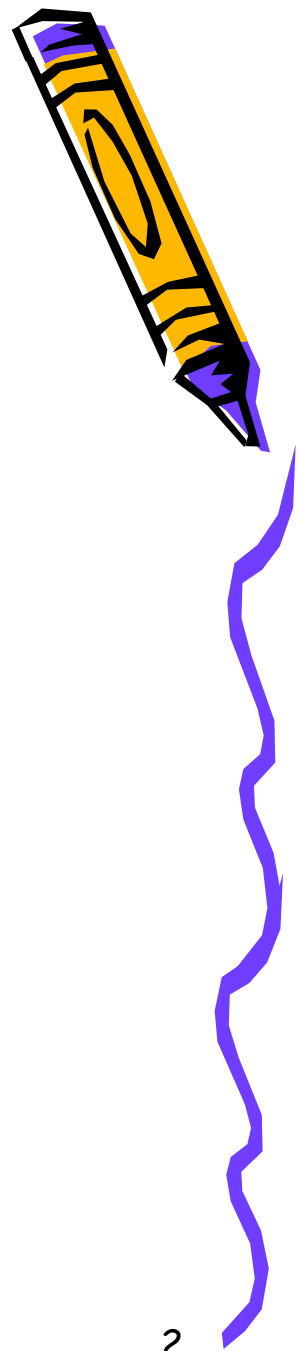


I dati sulla disabilità nelle scuole statali di Torino e Provincia

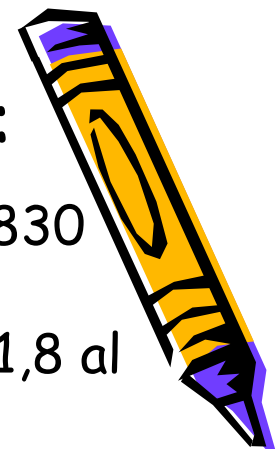
Torino, 13 febbraio 2015



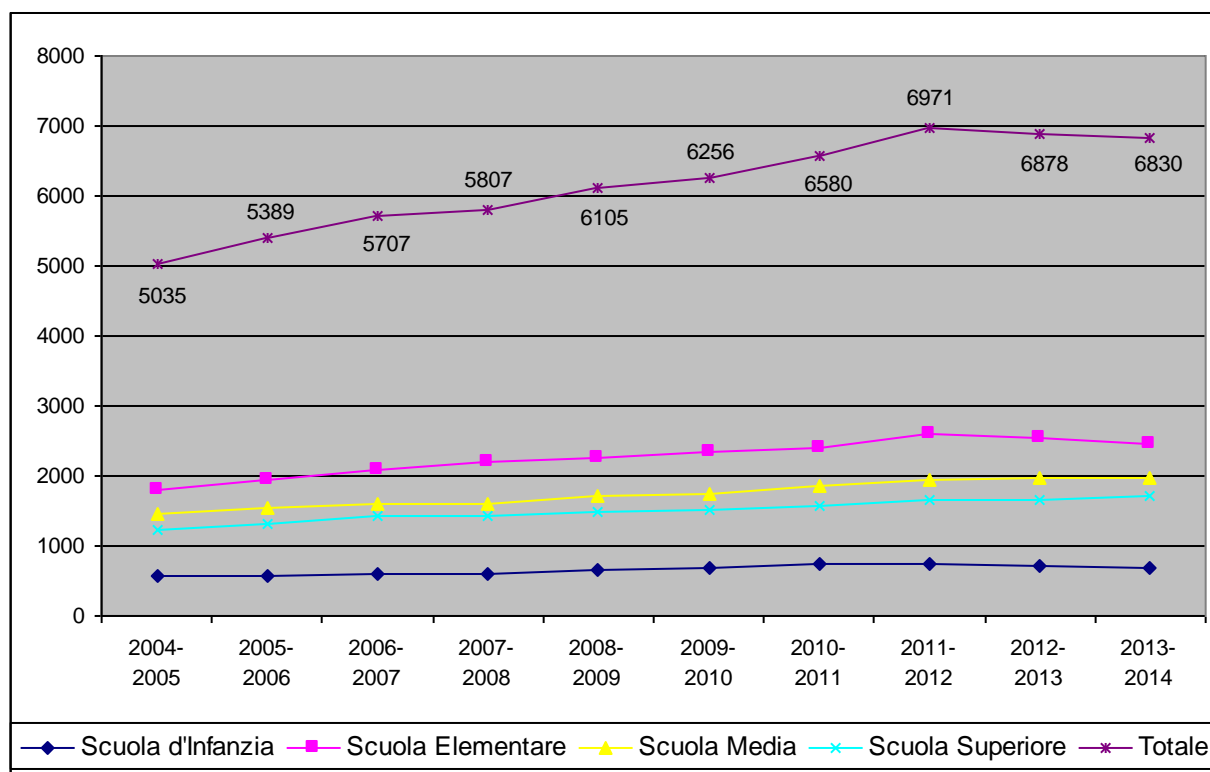
DATI STORICI



Gli iscritti nelle scuole statali e non statali:

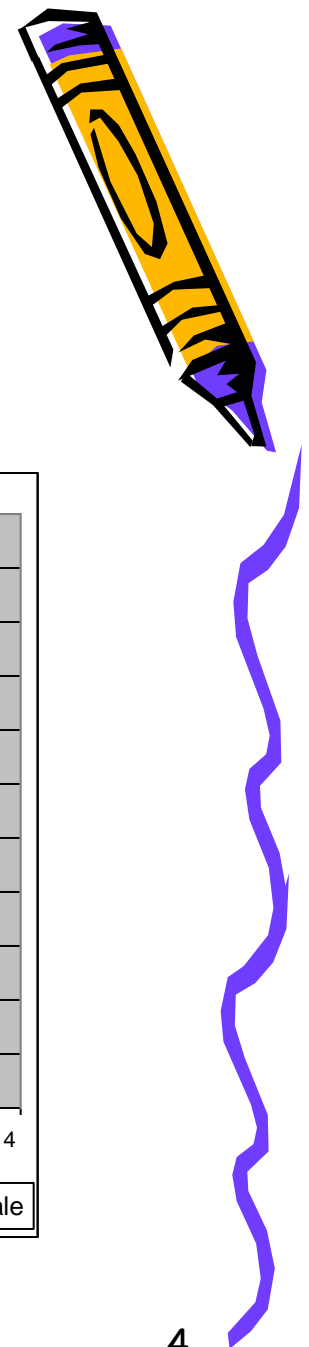


- In 10 anni gli allievi con disabilità passano da 5035 a 6830 (+35,6%)
- L'incidenza sull'intera popolazione scolastica passa dal 1,8 al 2,2% (+22,2%)



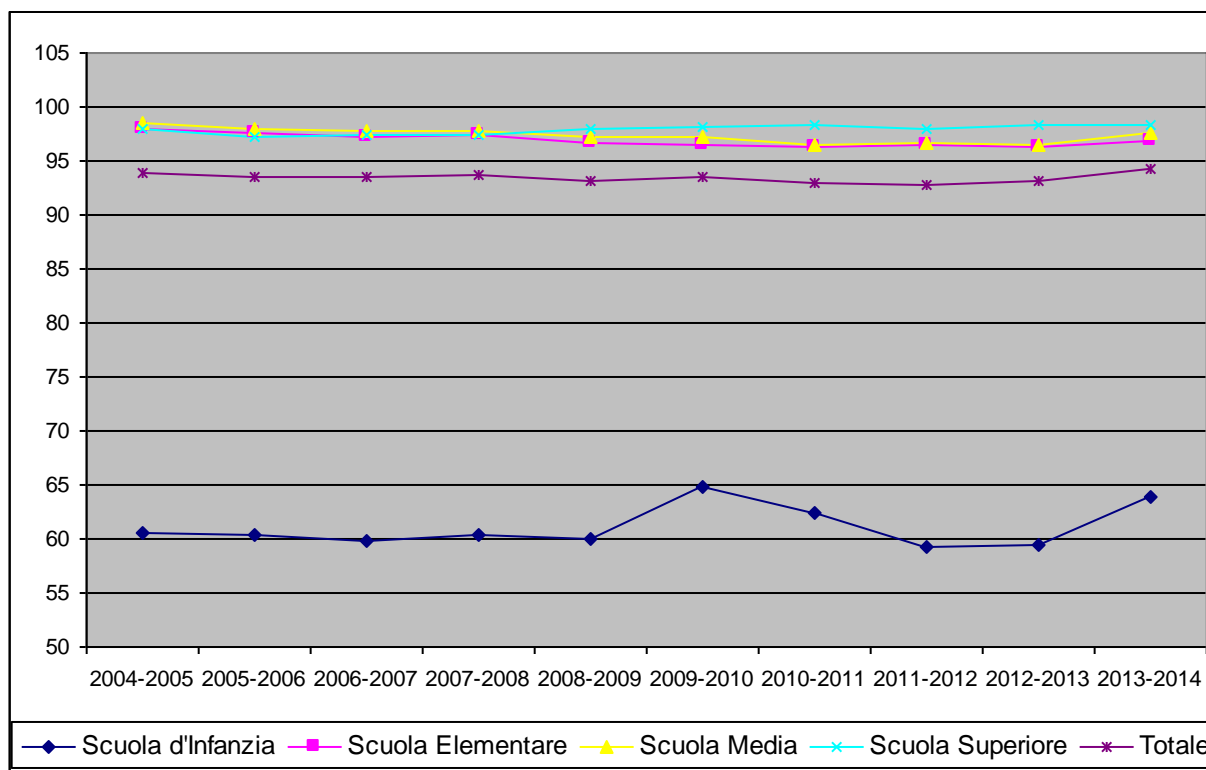
Dati della Rilevazione Scolastica Regionale - scuole statali e non statali





La distribuzione:

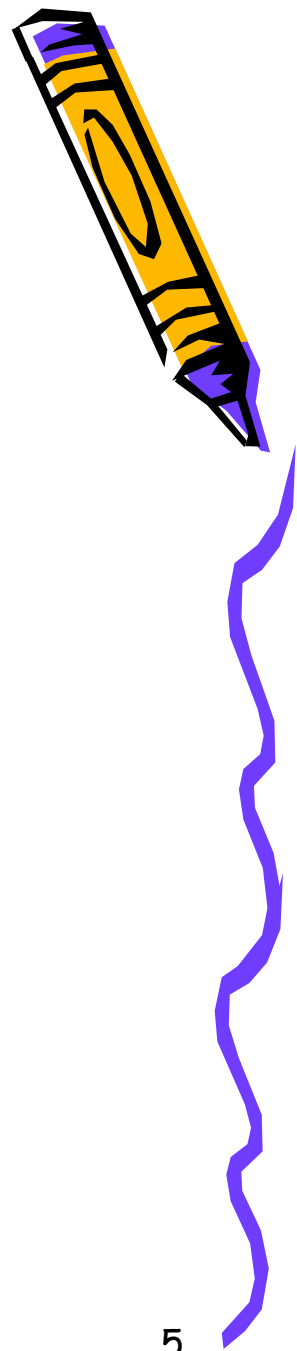
- Eccezione fatta per la Scuola d'Infanzia (intorno al 60-65%), gli allievi con disabilità sono iscritti quasi esclusivamente nelle Scuole Statali



Dati della Rilevazione Scolastica Regionale - scuole statali e non statali



I NOSTRI DATI



- In un anno gli allievi con disabilità sono passati da 6288 a 6622 (+5,3%)



Valori assoluti	2013-2014			2014-2015		
	F	M	T	F	M	T
INFANZIA	152	292	444	150	286	436
PRIMARIA	744	1660	2404	752	1688	2440
SECONDARIA I°	675	1099	1774	746	1214	1960
SECONDARIA II°	649	1017	1666	700	1086	1786
TOTALI	2220	4068	6288	2348	4274	6622

Valori %

	2013-2014			2014-2015		
	F	M	T	F	M	T
INFANZIA	34,2	65,8	7,1	34,4	65,6	6,6
PRIMARIA	30,9	69,1	38,2	30,8	69,2	36,8
SECONDARIA I°	38,0	62,0	28,2	38,1	61,9	29,6
SECONDARIA II°	39,0	61,0	26,5	39,2	60,8	27,0
TOTALI	35,3	64,7	100,0	35,5	64,5	100,0



Allievi stranieri con disabilità

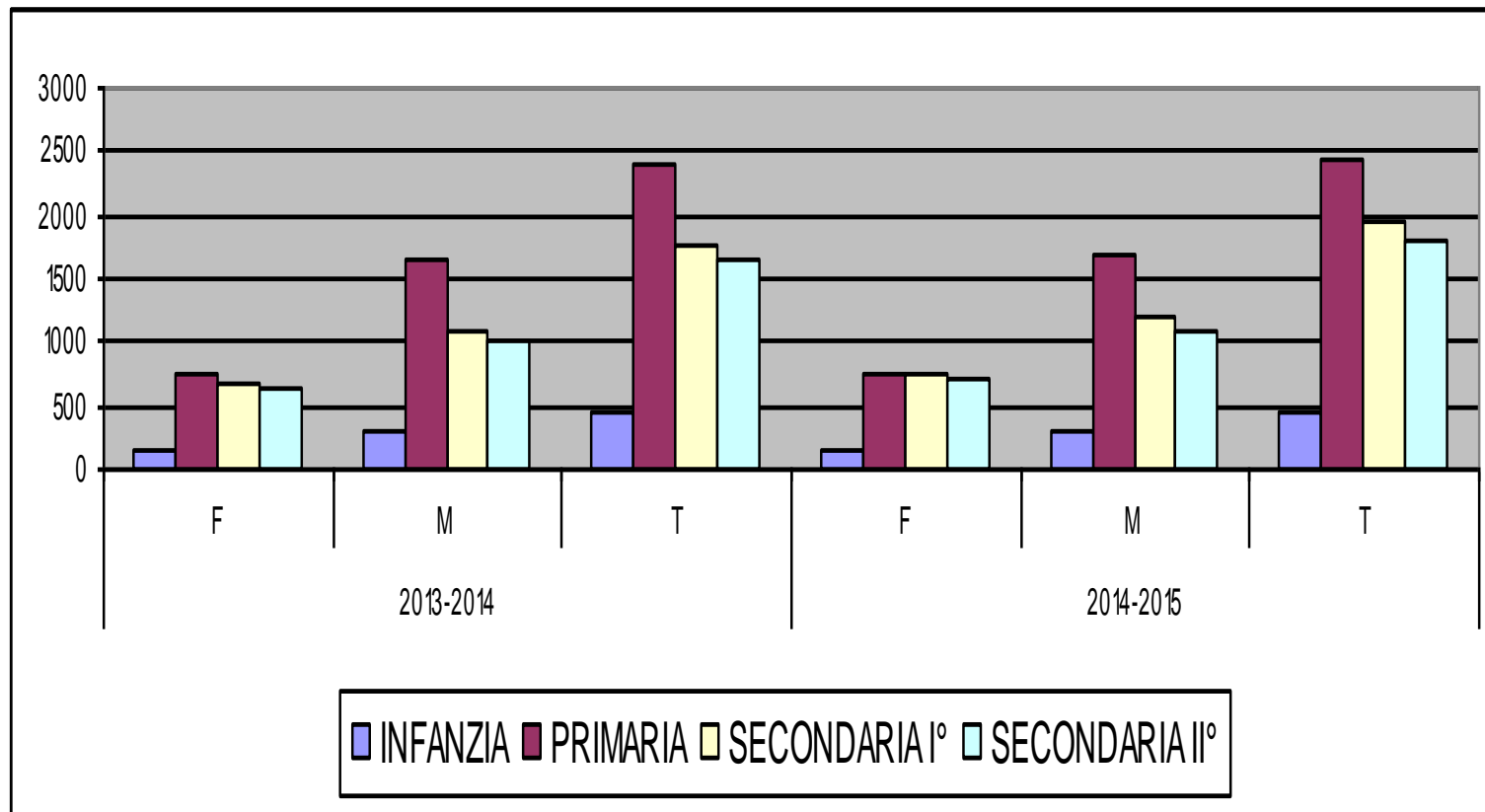
- Allievi stranieri con disabilità: per lo scorso anno il dato non è disponibile.
- Nel 2014-2015 gli allievi stranieri con disabilità sono il **13,7%** degli allievi disabili

STRANIERI VALORI ASSOLUTI	2013-2014			2014-2015		
	F	M	T	F	M	T
INFANZIA				17	61	78
PRIMARIA				125	280	405
SECONDARIA I°				102	166	268
SECONDARIA II°				63	92	155
TOTALI				307	599	906

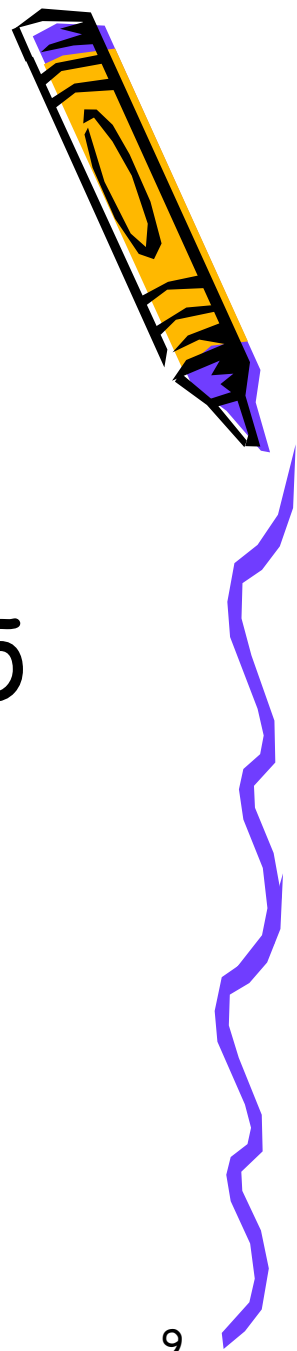


- Gli allievi con disabilità nella scuola d'infanzia sono significativamente sotto la media

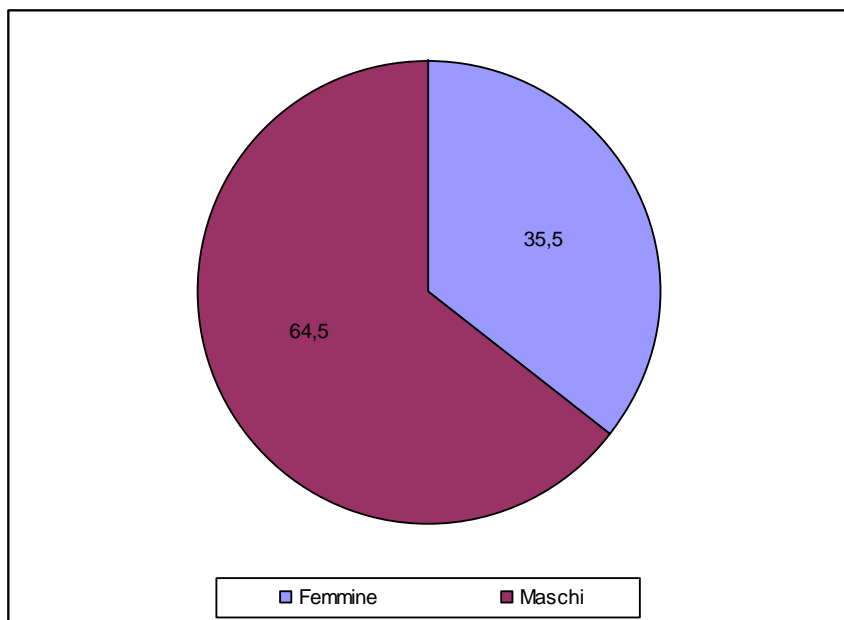
Valori assoluti



I NOSTRI DATI 2014-2015



- Genere: i maschi sono la maggioranza con il 64,5% degli allievi con disabilità

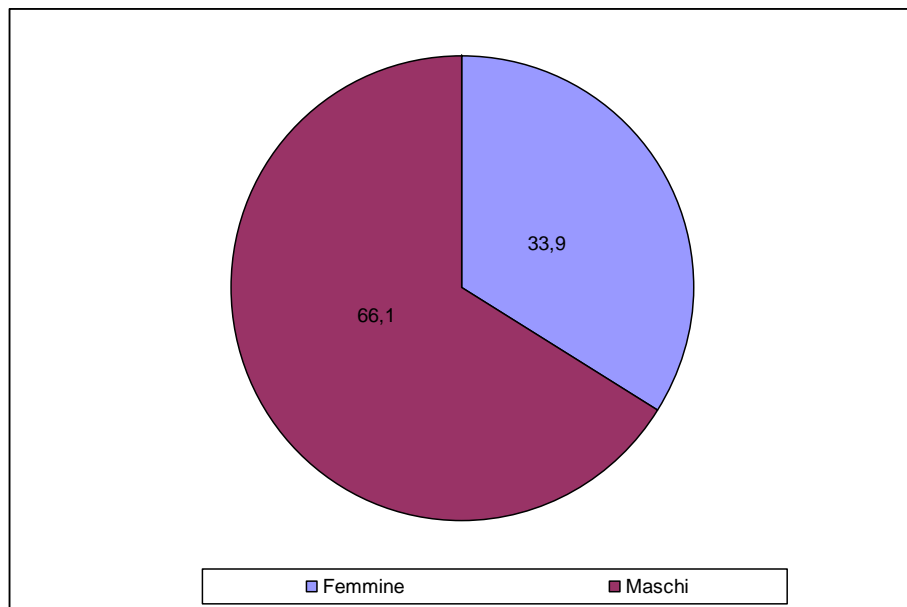


La distribuzione nei gradi scolastici conferma il valore sotto la media nella scuola dell'infanzia

2014-2015	ALLIEVI		
	ISCRITTI	CON DISABILITA'	PESO %
INFANZIA	34040	436	1,3
PRIMARIA	93990	2440	2,6
SECONDARIA I°	58280	1960	3,4
SECONDARIA II°	88085	1786	2,0
TOTALE	274395	6622	2,4

Gli stranieri:

- Genere: anche qui i maschi sono in maggioranza con il 66,1% degli allievi con disabilità (+1,6% rispetto alla media)



- L'incidenza degli allievi stranieri è del 12,5% per tutti gli ordini di scuola, sale al 13,7% tra gli allievi con disabilità

GRADO	DISABILI STRANIERI %	ISCRITTI STRANIERI % (*)
INFANZIA	17,9	13,9
PRIMARIA	16,6	13,4
SECONDARIA I°	13,7	12,0
SECONDARIA II°	8,7	10,5
TOTALI	13,7	12,5

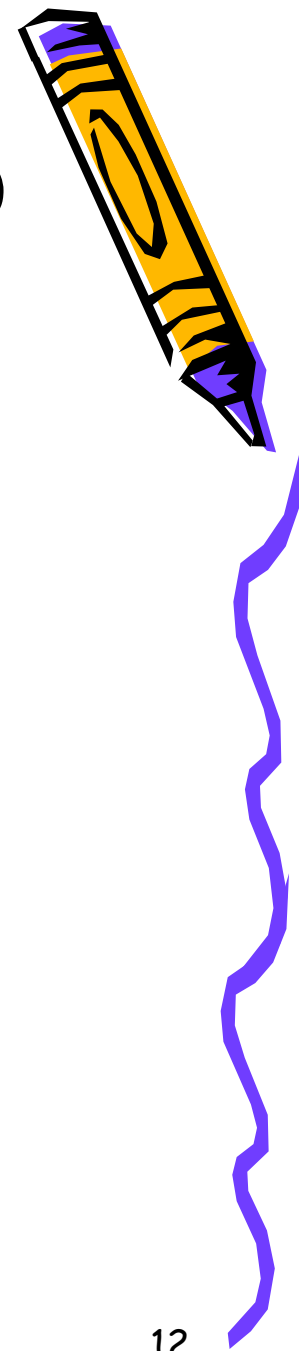
(*) Stima su dati della Rilevazione Scolastica Regionale - scuole statali e non statali

Le gravità negli ordini di scuola:

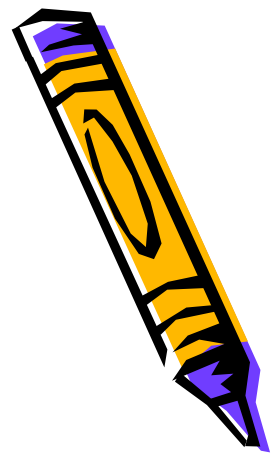
- La gravità '1' ha un peso molto importante (quasi il 60%) nella scuola d'infanzia

	2014-2015					
	G ND (*)	G 1	G 2	G 3	G 4	T
INFANZIA	0,2	58,9	26,1	13,5	1,1	6,6
PRIMARIA	0,2	25,4	29,4	36,2	8,8	36,8
SECONDARIA I°	0,1	17,2	22,4	44,7	15,6	29,6
SECONDARIA II°	0,2	16,5	25,6	46,8	10,9	27,0
TOTALI	0,2	22,8	26,1	40,1	10,9	100,0

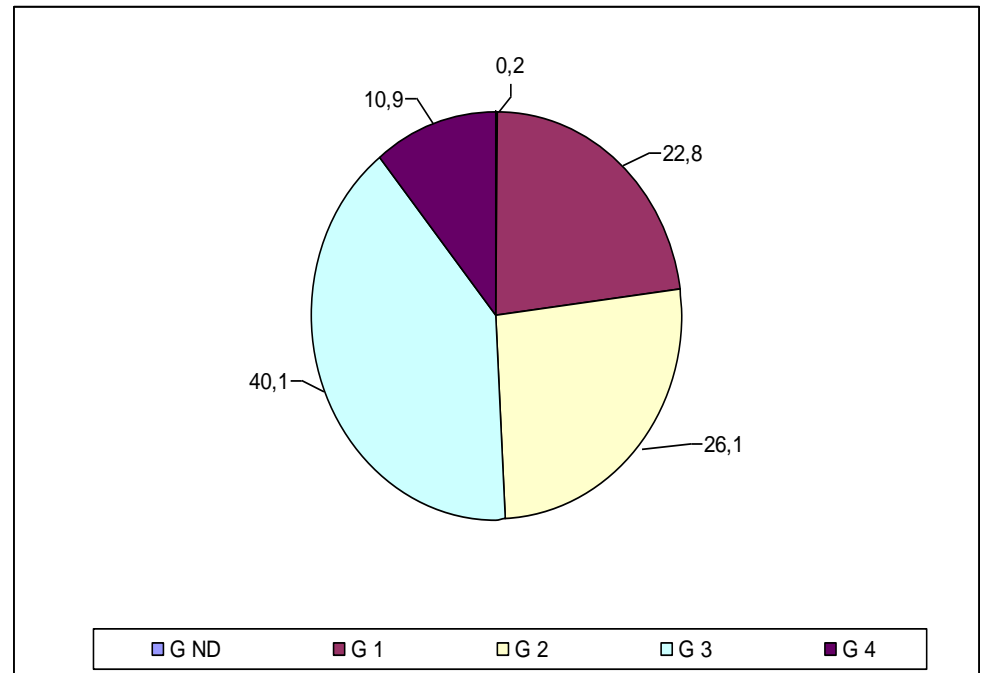
(*) ND - Dato non disponibile



La distribuzione delle gravità



- La gravità '3' è quella che complessivamente pesa di più



Le certificazioni ASL (2014-2015):

- Distribuzione per anno e ordine di scuola delle certificazioni di disabilità

TIPO	ND	1999	2000	2001	2002	2003	2004	2005	2006	2007	2008	2009	2010	2011	2012	2013	2014	TOT
INFANZIA	8										2	1	8	43	89	134	151	436
PRIMARIA	77					1	2	2	14	35	57	138	350	503	390	469	402	2440
SECONDARIA I°	41		2	4	2	3	16	19	33	99	109	162	184	282	350	382	272	1960
SECONDARIA II°	71	2	2	4	4	8	7	8	25	25	51	98	265	304	281	365	266	1786
TOT	197	2	4	8	6	12	25	29	72	159	219	399	807	1132	1110	1350	1091	6622

- Negli ultimi 5 anni si concentrano l'82,5% delle certificazioni

TIPO	ULTIMI 5 ANNI
INFANZIA	97,5
PRIMARIA	86,6
SECONDARIA I°	75,0
SECONDARIA II°	82,9
TOTALE	82,9

(*) ND - Dato non disponibile

Le certificazioni per ASL (2014-2015):

- Le percentuali delle certificazioni sono allineate con la popolazione residente

ASL	POPOLAZIONE DI TORINO E PROVINCIA (**) AL 31.12.2013			
	POP 0-18 ANNI	% POP 0-18 di To e prov	CERTIFICAZIONI	% CERTIFICAZIONI di To e prov
ASL 1	140053	36,5	1172	17,7
ASL 2			1374	20,7
ASL 3	99753	26,0	1771	26,7
ASL 4	88277	23,0	1284	19,4
ASL 5	55463	14,5	858	13,0
ASL 99			115	1,7
ND (*)			48	0,7

(*) ND - Dato non disponibile

(**) Fonte BDDE Regione Piemonte

Allievi stranieri: le certificazioni per ASL (2014-2015):

- Anche le certificazioni per gli allievi stranieri sono coerenti con la popolazione residente e si concentrano nelle ASL di Torino (in particolare nella ASL 2)

ASL	POPOLAZIONE DI TORINO E PROVINCIA AL 31.12.2013			
	POP 0-18 ANNI	% POP 0-18 su To e prov	CERTIFICAZIONI	% CERTIFICAZIONI di To e prov
ASL 1	31693	61,3	205	22,6
ASL 2			350	38,6
ASL 3	7093	13,7	123	13,6
ASL 4	7483	14,5	107	11,8
ASL 5	5462	10,6	106	11,7
ASL 99			11	1,2
ND (*)			5	0,6

(*) ND - Dato non disponibile

(**) Fonte BDDE Regione Piemonte

Allievi con disabilità 'fuori età':

- Si da conto di quanti sono gli allievi con un'età maggiore rispetto all'ordine di scuola a cui sono iscritti

Valori %	2014-2015		
	FEMMINE	MASCHI	TOTALE
INFANZIA	32,1	67,9	18,6
PRIMARIA	34,7	65,3	9,1
SECONDARIA I°	37,7	62,3	19,7
SECONDARIA II°	38,8	61,2	12,0
TUTTI I GRADI SCOLASTICI	36,7	63,3	13,7

- Con i dati a nostra disposizione, solo gli allievi dell'infanzia possono considerarsi in permanenza

Allievi stranieri
Valori %

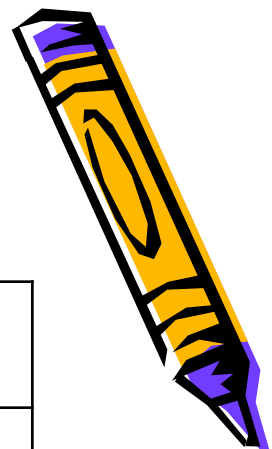
	2014-2015		
	FEMMINE	MASCHI	TOTALE
INFANZIA	23,1	76,9	16,7
PRIMARIA	21,2	78,8	8,1
SECONDARIA I°	35,3	64,7	25,4
SECONDARIA II°	51,9	48,1	17,4
TUTTI I GRADI SCOLASTICI	34,0	66,0	15,6



Cosa succede nei passaggi di ordine:

- Tra la quinta elementare e la prima media

DA 2013-2014 A 2014-2015	GRAVITA' VALORI %				
	1	2	3	4	TOTALE
QUINTA ELEMENTARE 2013-2014	14,76	24,25	43,94	17,05	100,00
QUINTA ELEMENTARE 2014-2015	8,33	4,35	0,80	1,03	2,81
PRIMA MEDIA 2014-2015	85,71	81,16	78,00	84,54	81,02
NON TRACCIATI	5,95	14,49	21,20	14,43	16,17



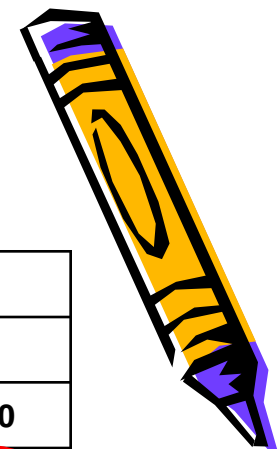
Cosa succede nei passaggi di ordine:

- Tra la terza media e la prima superiore o FP

DA 2013-2014 A 2014-2015	GRAVITA' VALORI %				
	1	2	3	4	TOTALE
TERZA MEDIA 2013-2014	14,48	17,97	53,58	13,98	100,00
TERZA MEDIA 2014-2015	19,54	2,78	3,11	3,57	5,49
PRIMA SUPERIORE 2014-2015	58,62	62,04	48,76	35,71	50,75
FP 2014-2015	1,15	3,70	7,14	13,10	6,49
FP INTEGRAZIONI 2014-2015	3,45	8,33	17,39	17,86	13,81
NON TRACCIATI	17,24	23,15	23,60	29,76	23,46



Le scuole superiori: 1786 allievi



TUTTI	2014-2015					
	G ND (*)	G 1	G 2	G 3	G 4	T
LICEO	0,6	24,4	35,6	34,7	4,7	19,0
PROFESSIONALE	0,1	12,4	21,6	52,2	13,7	51,4
TECNICO	0,2	18,6	26,1	45,1	10,0	29,6
TOTALE SECONDARIA II°	0,2	16,5	25,6	46,8	10,9	100,0

STRANIERI	2014-2015					
	G ND (*)	G 1	G 2	G 3	G 4	T
LICEO	0,0	25,9	33,3	40,7	0,0	17,4
PROFESSIONALE	0,0	24,4	22,0	45,1	8,5	52,9
TECNICO	0,0	26,1	37,0	34,8	2,2	29,7
TOTALE SECONDARIA II°	0,0	25,2	28,4	41,3	5,2	8,7

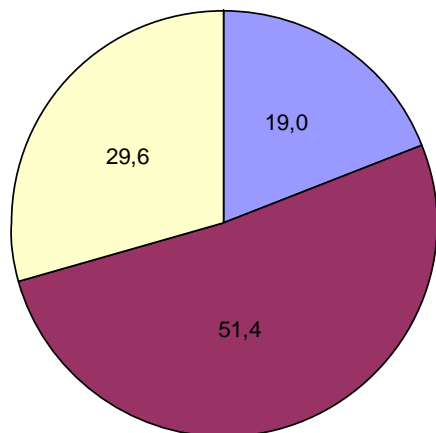
(*) ND - Dato non disponibile



Le scuole superiori: 1786 allievi



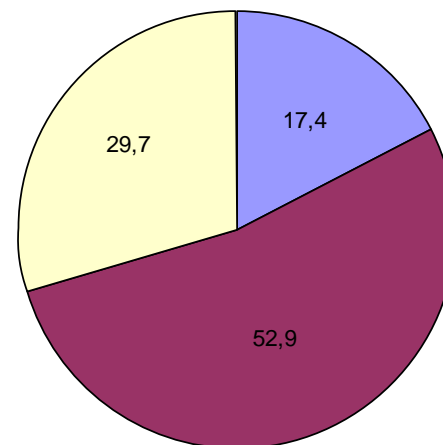
L'indirizzo professionale è quello maggiormente scelto



Stranieri

Tutti

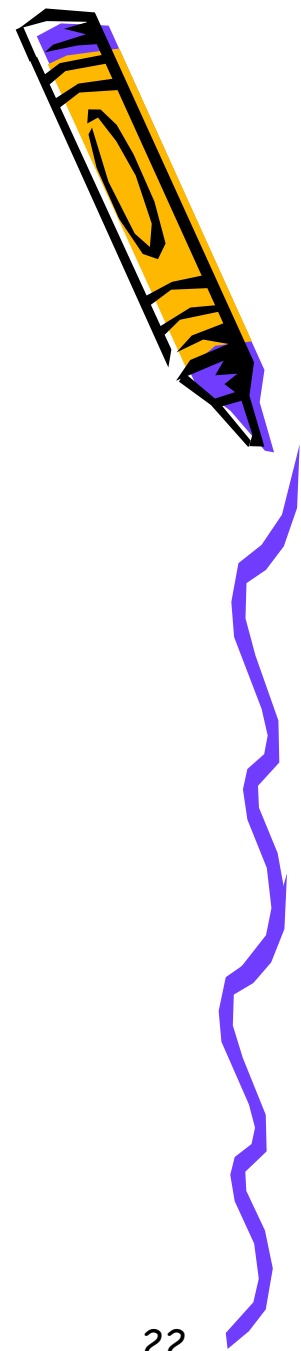
Stranieri: non vi sono sostanziali differenze di scelta di indirizzo



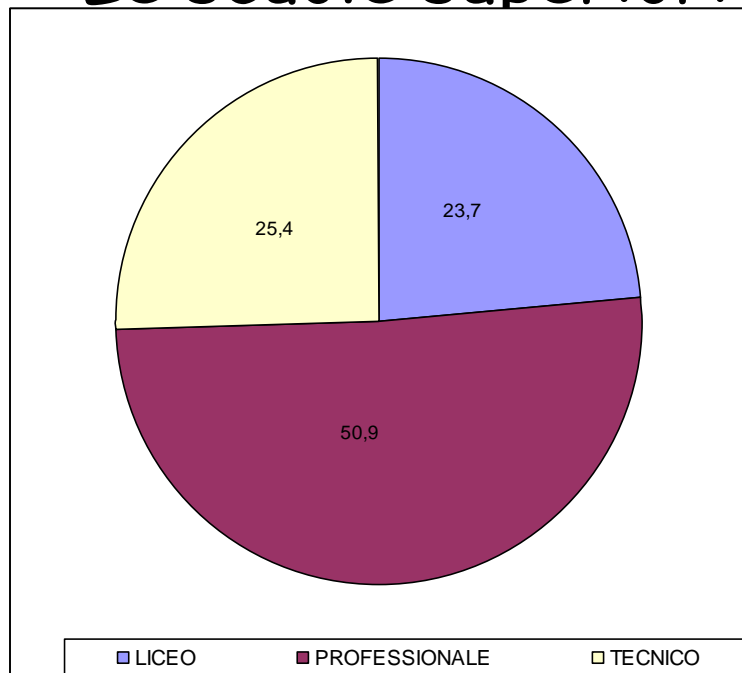
Le scuole superiori: 1786 allievi

FEMMINE	2014-2015					
	G ND	G 1	G 2	G 3	G 4	T
LICEO	0,6	25,9	27,1	41,6	4,8	23,7
PROFESSIONALE	0,0	11,0	19,7	54,2	15,2	50,9
TECNICO	0,0	18,0	21,3	48,3	12,4	25,4
TOTALE SECONDARIA II°	0,1	16,3	21,9	49,7	12,0	100,0

MASCHI	2014-2015					
	G ND	G 1	G 2	G 3	G 4	T
LICEO	0,6	23,0	43,7	28,2	4,6	16,0
PROFESSIONALE	0,2	13,3	22,8	50,9	12,8	51,7
TECNICO	0,3	18,9	28,6	43,4	8,9	32,2
TOTALE SECONDARIA II°	0,3	16,7	28,0	44,8	10,2	100,0



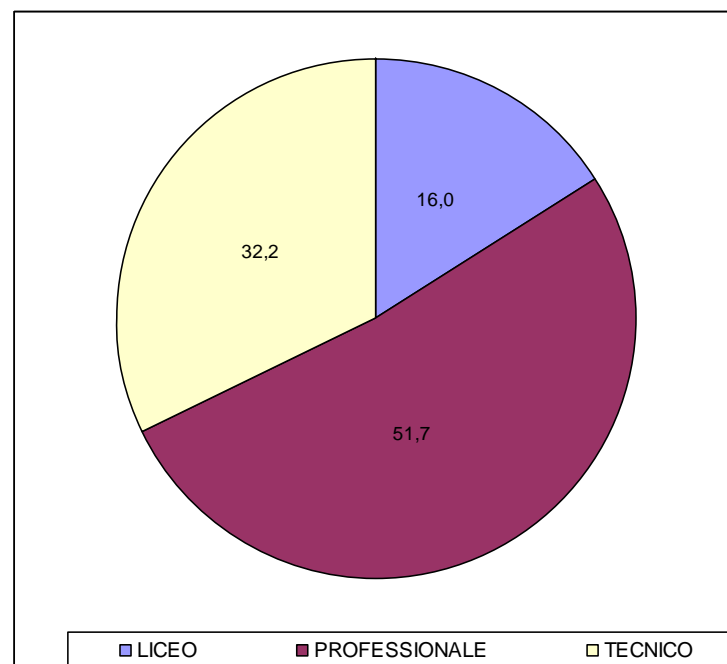
Le scuole superiori: 1786 allievi



Femmine

Mentre la differenza sul professionale è quasi nulla, le femmine scelgono di più gli indirizzi liceali a scapito di quelli tecnici

Maschi



Organico di sostegno:



	2013-2014			2014-2015		
	ALLIEVI	POSTI	RAPPORTO	ALLIEVI	POSTI	RAPPORTO
INFANZIA	444	267,5	1,7	436	279	1,6
PRIMARIA	2404	1221,5	2,0	2440	1272	1,9
SECONDARIA I°	1774	964,5	1,8	1960	1025	1,9
SECONDARIA II°	1666	863,5	1,9	1786	928	1,9
TOTALI	6288	3317	1,9	6622	3504	1,9



Grazie per l'attenzione

