

## Summer School Project 2014

Dipartimento Educazione

Castello di Rivoli, Museo d'Arte Contemporanea

PAV Parco Arte Vivente/AEF

## diGiardinoinGiardino

L'arte racconta la Natura e il Paesaggio, lungo il tempo

Giornata di formazione rivolta a studenti, insegnanti, educatori

Giovedì 19 giugno 2014



La giornata di formazione può valere come approfondimento monografico o costituire la premessa a un itinerario che toccherà tre tipologie di spazio dedicato all'arte: il Parco Arte Vivente sorto su un'area ex industriale di Torino, il Castello di Rivoli e lo storico Palazzo Barolo. Il racconto che lega i tre luoghi d'arte segue il filo rosso della rappresentazione della natura e di come, attraverso il tempo, l'arte ne abbia interpretato i significati, le strutture, l'iconografia e i simboli. Dal 16 maggio, e sino al 31 dicembre, al PAV è visitabile la mostra collettiva curata da Marco Scotini *Il verde come agente politico* dove, osservando le attuali

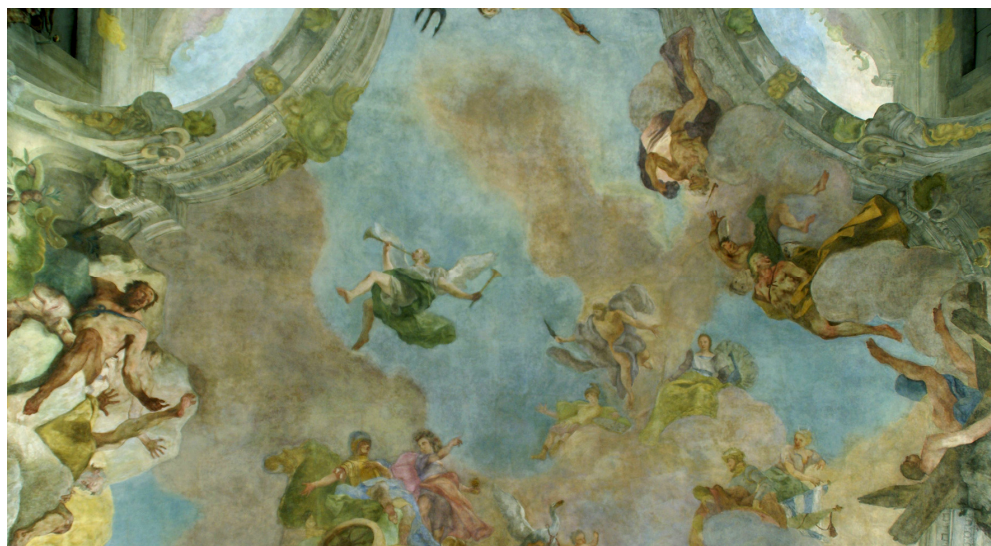
condizioni biopolitiche, si vede come la vegetazione ritorni ad avere un grande ruolo dentro le forme della costruzione sociale.

L'espressione artistica può assumere un ruolo di primaria importanza per trasformare, anche de-programmare, molte abitudini che riguardano la città, l'abitare, l'organizzazione sociale ed economica.

La vegetazione e il paesaggio oggi possono contribuire a un processo di trasformazione sociale il cui orizzonte trae le proprie radici dal passato.



Giocata sul doppio registro di storia e attualità, la giornata di formazione crea una base cognitiva su cui basare queste riflessioni: dagli archetipi presenti nello storico palazzo nobiliare (fiori e piante, frutti, animali, rocce), ai molteplici esempi di arte contemporanea realizzati con il medium naturale presenti al Castello di Rivoli, fino alle installazioni che al PAV presentano direttamente la natura nelle sue manifestazioni in progress.



La giornata di formazione seguirà dall'autunno e per la stagione 2014-2015 lo sviluppo del programma di appuntamenti di visita e laboratorio direttamente nei tre luoghi d'arte: Palazzo Barolo, Castello di Rivoli e PAV, in collaborazione con gli insegnanti e studenti della scuola di scultura dell'Accademia Albertina.

**Modulo di formazione: una giornata divisa in due sessioni**  
(ore 10.00-13.00/14.00-17.00)

**Programma delle sessioni:**

10.00-10.45

**1| Accademia Albertina di Belle Arti, Torino**

*Miti e misteri del giardino classico*

a cura di Licia Michelangeli, docente di storia dell'arte Accademia Albertina

10.45-11.30

**2| Castello di Rivoli, Museo d'Arte Contemporanea, Rivoli**

*Rappresentazioni della natura tra passato e presente: le installazioni e il medium vegetale*

a cura di Paola Zanini, referente attività di laboratorio Dipartimento Educazione

11.30-12.15

**3| PAV Parco Arte Vivente, Centro sperimentale d'arte contemporanea, Torino**

*La natura come ambiente dell'arte relazionale*

a cura di Orietta Brombin, curatore Attività Educative e Formative

12.15-13.00

Conversazione

14.00-16.00

**4| Laboratori**

a cura dei dipartimenti Educazione del Castello di Rivoli, PAV e Ornella Rovera, docente di tecniche della scultura dell'Accademia Albertina

16.00-17.00

**5| Conversazione conclusiva**

Al termine della giornata di formazione verrà rilasciato un attestato

Partecipazione gratuita su prenotazione

**INFO e PRENOTAZIONI**

**Dipartimento Educazione Castello di Rivoli Museo d'Arte Contemporanea**

Tel. +39 011.9565213 / Fax +39 011.9565232

[educa@castellodirivoli.org](mailto:educa@castellodirivoli.org) [www.castellodirivoli.org](http://www.castellodirivoli.org)

**PAV/Parco Arte Vivente/AEF**

Centro sperimentale d'arte contemporanea

Tel. 011 3182235

[lab@parcoartevivente.it](mailto:lab@parcoartevivente.it) [www.parcoartevivente.it](http://www.parcoartevivente.it)