



Corso di formazione in

PSICOLOGIA DELLO SVILUPPO TIPICO E ATIPICO NEI CONTESI FORMATIVI E DIDATTICI: INFANZIA, FANCIULLEZZA E ADOLESCENZA

18 CFU - M-PSI/04

Direttore del Corso: Prof. Claudio Longobardi

IL CORSO

Il corso è attivato dal Dipartimento di Psicologia dell'Università degli Studi di Torino in collaborazione con SAA - School of Management ed è **destinato ad aspiranti docenti e agli insegnanti di ogni ordine e grado scolastico** che vogliono approfondire la conoscenza dei processi di sviluppo nell'infanzia, fanciullezza e adolescenza per una migliore conoscenza e gestione del comportamento del/dei bambino/i o ragazzo/i, attraversando le problematiche scolastiche legate alle forme di bullismo, devianza e dispersione.

OBIETTIVI

L'obiettivo è qualificare e valorizzare la funzione docente attraverso l'acquisizione di competenze psico-pedagogiche e relazioni necessarie a far raggiungere agli allievi i risultati di apprendimento previsti dall'ordinamento vigente.

Il corso, inoltre, si propone di preparare gli insegnanti in formazione ad **affrontare le prove di accesso ai corsi di Specializzazione per le attività di sostegno didattico agli alunni con disabilità**. È possibile ottenere il riconoscimento di CFU nell'ambito psicologico relativamente al conseguimento dei **24 CFU previsti dal DM 616/2017**.

A CHI SI RIVOLGE

Possono presentare domanda di iscrizione coloro che sono in possesso del seguente requisito:

- **Titolo di studio: tutte le lauree**

Possono prescindere dal titolo di accesso i candidati che, pur privi di laurea, siano in possesso di diploma di scuola secondaria superiore ed **esperienza professionale attinente al corso.**

Ai fini dell'ammissione al corso, verranno verificati i titoli di accesso.

POSTI DISPONIBILI

Il corso potrà essere avviato con un numero minimo pari a **65 partecipanti.**

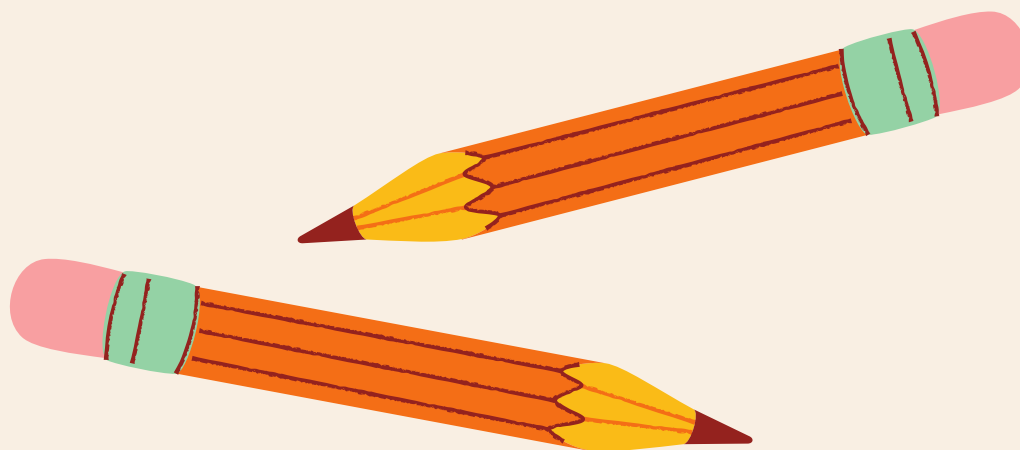
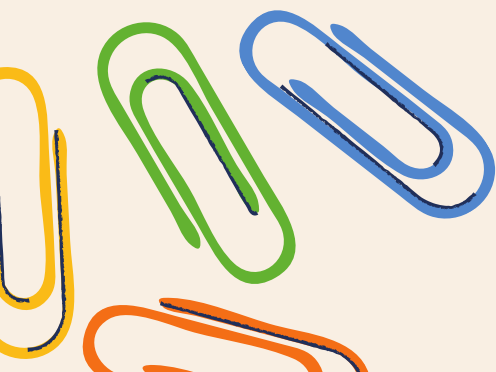
Il numero massimo di partecipanti è fissato a **100.**



CONTEMPORANEA ISCRIZIONE

L'art. 9 del Regolamento dei Corsi di Perfezionamento e dei Corsi di aggiornamento e formazione professionale (D.R. n. 5508 del 12/12/2018) prevede che sia consentita la contemporanea iscrizione:

- a un **corso di aggiornamento e formazione professionale** e a un **corso di studio universitario di I e II livello** (laurea, laurea magistrale, laurea magistrale a ciclo unico), a un **Master**, a una **Scuola di specializzazione**, al **percorso formativo per il conseguimento dei 24 CFU** ai sensi del DM 616/2017;
- a **più corsi di perfezionamento** o a più corsi di aggiornamento e formazione professionale entro il limite complessivo di 30 CFU per anno accademico;
- a un **corso di perfezionamento** o a un corso di aggiornamento e formazione professionale e a **singoli insegnamenti** o singoli moduli di master entro il limite complessivo di 30 CFU per anno accademico;



ISCRIZIONE E COSTI

Per poter partecipare al corso, è necessario preiscriversi dal **16/09/2021 al 08/11/2021 ore 15:00** nell'area riservata MyUniTo al menù "Iscrizioni->Test di ammissione".

Info nel [Manuale di istruzioni](#) pubblicato sul sito.

Si richiede parallelamente anche l'invio del proprio curriculum vitae all'indirizzo email **federica.paoli@unito.it**.

La graduatoria sarà visibile a partire dal **17/11/2021**.

I/le candidati/e ammessi/e potranno procedere con l'immatricolazione dal **17/11/2021 ore 9.30 al 30/11/2021 ore 15.00**.

Per qualsiasi problema relativo alla procedura contattare il Coordinamento del Corso (federica.paoli@unito.it).

La quota di iscrizione è pari a **290,00 euro** (al netto di eventuali quote accessorie d'Ateneo).

Per informazioni sulla possibilità di usufruire della **Carta del docente** consultare la pagina dedicata sul portale di Ateneo.

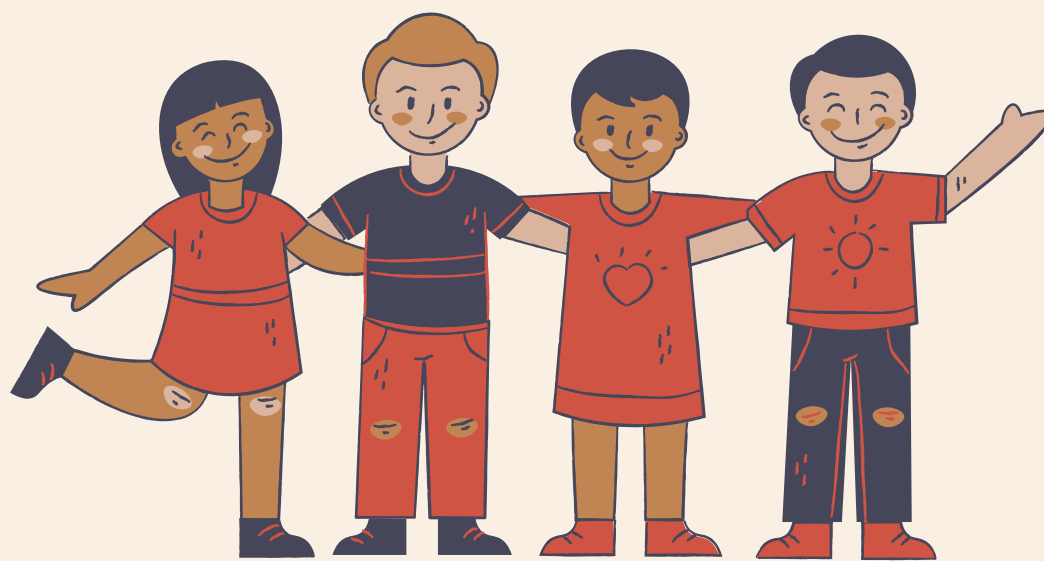
STRUTTURA DEL CORSO

Il calendario del corso è attualmente in **fase di definizione**.

È prevista la **frequenza obbligatoria** al corso e tutte le attività correlate (esercitazioni, attività in piattaforma, aule virtuali, lezioni, ecc...). Non è prevista attività di tirocinio.

Il corso sarà strutturato in due moduli che verranno erogati in modalità mista: in parte tramite distance learning e in parte tramite lezione in presenza.

Al termine di ciascun modulo è prevista una verifica, valutata in trentesimi, per accertare le conoscenze acquisite.





ATTIVITA' DIDATTICHE

1) SVILUPPO TIPICO E ATIPICO – SSD: MPSI/04, 12 CFU

2) FATTORI DI PROTEZIONE E RISCHIO NELLO SVILUPPO – SSD:
MPSI/04, 6 CFU

- I disturbi dello sviluppo
- L'adolescenza e il bullismo

ATTESTATO

Tutti i partecipanti che rispetteranno l'80% della frequenza e otterranno una valutazione positiva alle verifiche, conseguiranno l'attestato di frequenza per il corso universitario.



RICONOSCIMENTO CREDITI NEL PERCORSO FORMATIVO 24 CFU - DM 616/2017

Il Corso eroga **18 CFU di M-PSI/04** riconoscibili nell'ambito psicologico in relazione al conseguimento dei **24 CFU previsti dal DM 616/2017**.

CONTENUTI DEL CORSO

- Il concetto di sviluppo
- Modelli teorici a supporto della comprensione dei processi di sviluppo
- Lo sviluppo percettivo e motorio tipico e atipico
- Lo sviluppo della memoria tipico e atipico
- Lo sviluppo cognitivo percettivo tipico e atipico
- Lo sviluppo comunicativo e linguistico tipico e atipico
- Lo sviluppo emotivo e relazionale tipico e atipico
- Lo sviluppo sociale tipico e atipico
- Lo sviluppo morale tipico e atipico
- Collegati alle dimensioni dello sviluppo saranno approfondite le seguenti tematiche:
- I disturbi emotivi e relazionali
- I disturbi del comportamento
- I disturbi dell'apprendimento
- L'adolescenza e il bullismo
- La comunicazione scuola-famiglia



INFORMAZIONI UTILI

FACULTY e PARTNER

Comitato Scientifico

Longobardi Claudio, Calandri Emanuela, Begotti Tatiana

Dipartimento di Psicologia

CONTATTI

Direttore del Corso:

Claudio Longobardi – *Dipartimento di Psicologia*

claudio.longobardi@unito.it

Coordinamento organizzativo:

Federica Paoli

SAA School of Management

Tel: 011.6399205

federica.paoli@unito.it

Riferimenti sede:

SAA – School of Management

Via Ventimiglia, 115 – Torino



Per informazioni

Sito Web

https://www.tfa-piemonte.unito.it/do/avvisi.pl/Show?_id=k1e7

Indirizzo e-mail

federica.paoli@unito.it



Numero di telefono

0116702887

**lun e ven 14.00-16.00, mar e giov 10.00-12.00
mercoledì chiuso**