

INTRODUZIONE

Che cos'è un roleplay game?

I giochi di ruolo sono simulazione di scenari, realistici o fantasiosi, in cui ogni giocatore interpreta un personaggio, più o meno stereotipato, così da innescare meccanismi e trame all'interno dello scenario calato dall'alto.



INTRODUZIONE

Perché ricreare un gioco di ruolo?

Ragazzi e ragazze di 11-13 anni hanno forte capacità di immaginazione e immedesimazione quando giocano. *L'escamotage ludico* può essere un ottimo veicolo attraverso cui trasferire insegnamenti ed esperienza o semplicemente coscienza di un mondo che prima ignoravano.

- 01. Ricreiamo il contesto che We Are HERE mette in luce:** la discrepanza fra come viene percepita la figura femminile, rispetto a quella maschile, quando si parla delle materie e delle professioni legate all'Ingegneria.
- 02. Mettiamo le ragazze ed i ragazzi nei panni di chi si sta affacciando al mondo del lavoro e che vive sulla propria pelle queste discriminazioni.** Il tutto in un'atmosfera protetta e calata per l'età dei partecipanti.
- 03. Lasciamo che siano direttamente loro a trarne un insegnamento grazie all'approccio esperienziale.** A valle dell'attività vi sarà una discussione aperta dove ognuno racconterà le sue sensazioni.

INFO

Prima di iniziare

NUMERO DI GIOCATRICI E GIOCATORI

Questo gioco di ruolo è stato pensato per un gruppo di 10 - 25 giocatori.

Il numero ideale è 10-15.

LA CONDUTTRICE, LA VOCE NARRANTE

Una persona esterna alla classe avrà il ruolo di conduttrice all'interno dell'avventura.

Si occuperà di introdurre la storia e controllarne lo svolgimento fornendo consigli e indicazioni.

IL MAZZO DI CARTE

L'assegnazione dei ruoli avverrà tramite un mazzo di carte che verranno utilizzate dai partecipanti come badge al collo.

Su ognuno sarà indicata una descrizione del personaggio e un'indicazione su come interpretarlo.

LE FASI DEL GIOCO

I partecipanti affronteranno diverse prove. Queste saranno suddivise in più fasi nel corso dell'avventura.

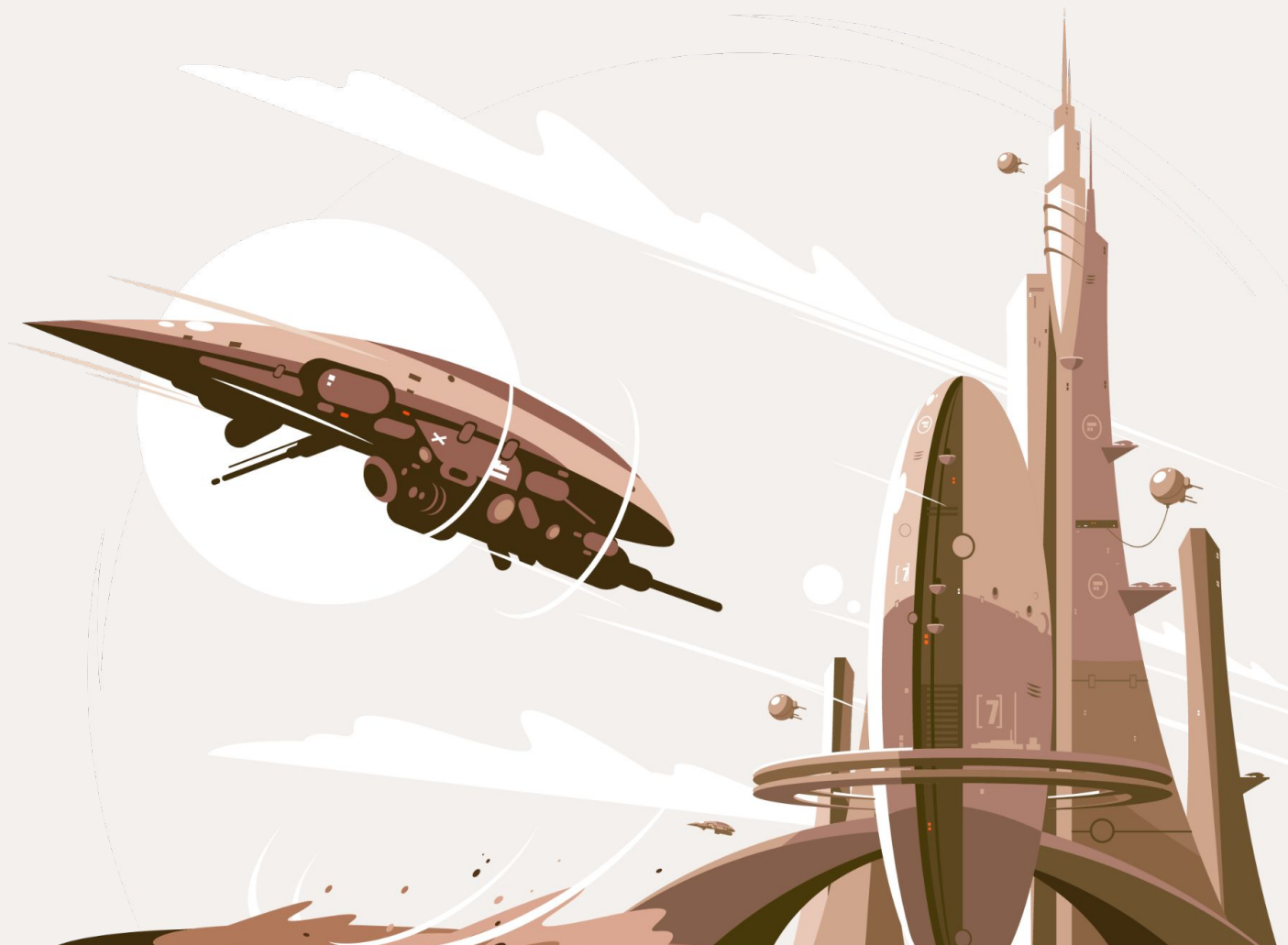
Ogni fase sarà caratterizzata da giochi, dinamiche e luoghi diversi tra loro.

L'AMBIENTAZIONE

La metropoli

2077

Ci troviamo in una delle città più sviluppate dell'intero continente, in cui le menti più brillanti della Terra si incontrano per lavorare a nuove rivoluzionarie scoperte...



**We Are
HERE**



Politecnico
di Torino

L'AMBIENTAZIONE

L'incipit

Siamo nel 2077.

L'umanità ha compiuto enormi passi in avanti in termini scientifici, basti pensare che poco più di 50 anni fa abbandonavamo totalmente l'utilizzo dei combustibili fossili.

Ci troviamo in una delle città più sviluppate dell'intero continente, in cui le menti più brillanti della Terra si incontrano per lavorare a nuove rivoluzionarie scoperte.

Voi vi siete conosciuti poco fa sull'hyperloop che avete preso dall'altra parte del mondo per arrivare qui, ed io sono la direttrice del più importante centro di ricerca della metropoli.

Oggi ho un importante annuncio da farvi.

Abbiamo bisogno del vostro aiuto per trovare una nuova tecnologia che possa permetterci di produrre energia infinita.

Abbiamo poco tempo a disposizione, e voi siete il miglior gruppo di ingegneri e ingegnere dell'intero Sistema Solare.

Vedete, secondo le nostre ultime indagini, risorse naturali indispensabili all'uomo quali acqua, energia e gas termineranno entro un tempo massimo di 3 anni. La vita su questo Pianeta non sarà più possibile, a meno che voi non troviate la soluzione.

**We Are
HERE**



Politecnico
di Torino

L'AMBIENTAZIONE

Livello 1

Laboratorio di ricerca dei nuovi elementi

Il primo laboratorio in cui entreremo. Qui saremo chiamati a portare avanti una serie di ricerche scientifiche del campo della logica applicata agli elementi del cosmo.



L'AMBIENTAZIONE

Livello 2

Laboratorio di fisica spaziale

In questo secondo livello sarà necessario elaborare un'importante teoria sulle logiche dello spazio e del tempo. Per avanzare al livello successivo servirà risolvere un enigma logico entro un tempo limite.



L'AMBIENTAZIONE

Livello 3

Laboratorio dell'ingegno

L'ultimo laboratorio sarà dove i nostri esperti ed esperte tenderanno di formulare e testare la loro teoria. Qui è dove avverrà la loro più importante scoperta.



**We Are
HERE**



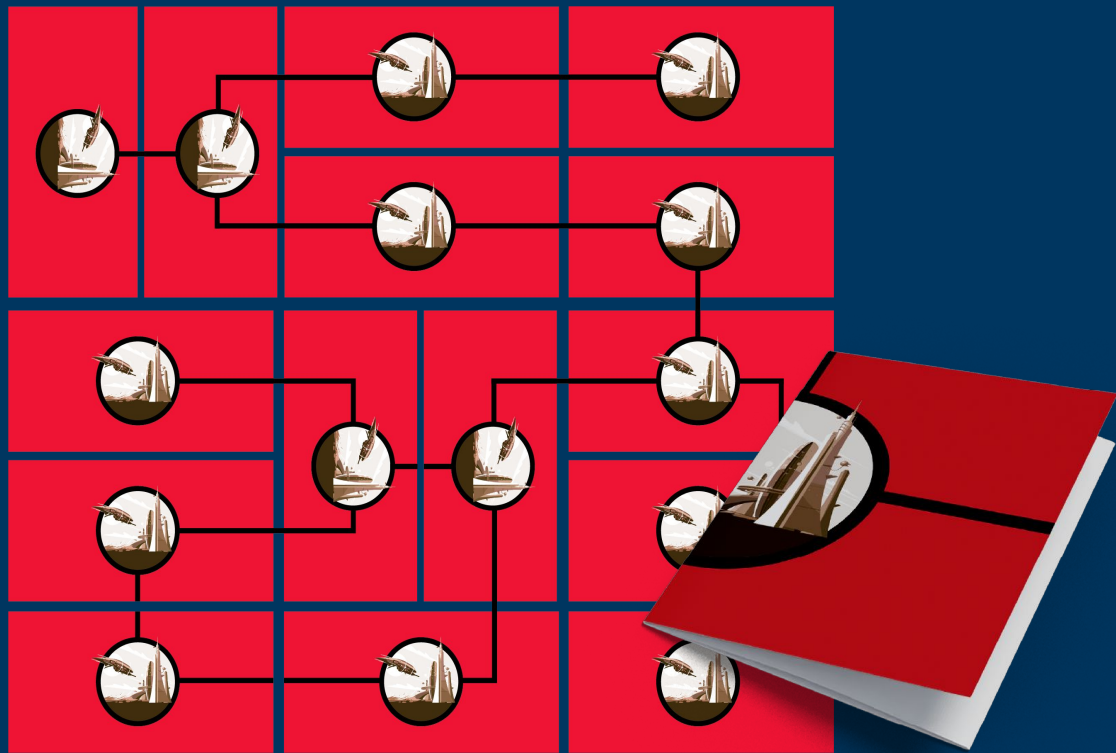
Politecnico
di Torino

L'AMBIENTAZIONE

Livello 3

Laboratorio dell'ingegno

i badge si trasformeranno in
tasselli unici che compongono un
puzzle. Una volta concatenati i
pezzi e formato il circuito della
nuova tecnologia, questa, potrà
ritenersi scoperta e pronta
all'uso.



**We Are
HERE**



Politecnico
di Torino

I BADGE

Le aree scientifiche
del futuro

Laboratorio
dell'ingegno

Ognuno e ognuna
riceveranno un badge con
riportato il loro identikit e il
loro obiettivo da portare
avanti durante il gioco



Scienza delle stelle

Ti piace passeggiare sotto le stelle.
Nel tuo studio hai un telescopio che ti
permette di osservarle da vicino.

OBIETTIVO (livello 3)

Sei qui per salvare il pianeta e sai che serve
l'aiuto di tutte e tutti.

—
Durante il terzo livello dovrai convincere i
ragazzi e le ragazze a riunirsi per vincere la
sfida finale e salvare il pianeta.



Ingegneria del perché

Ti chiedi sempre il perché delle
cose. Giri il mondo per apprendere
i meccanismi che lo regolano.

OBIETTIVO

Dobbiamo salvare il mondo!
Risolvi tutte le sfide entro il
tempo limite!



Ingegneria pratica

Viaggi sempre con uno zaino pieno
di attrezzi e strumenti. Il tuo obiettivo
è risolvere problemi.

OBIETTIVO (livello 3)

Sei qui per salvare il pianeta e vorresti
tutti i meriti perché sei il più bravo.

—
Durante il terzo livello dovrai
cercare di completare il puzzle
senza l'aiuto degli altri.

We Are
HERE



Politecnico
di Torino

I BADGE

Le aree scientifiche
del futuro

Laboratorio
dell'ingegno

Ognuno e ognuna
riceveranno un badge con
riportato il loro identikit e il
loro obiettivo da portare
avanti durante il gioco



Ingegneria del movimento

Ti occupi del moto degli oggetti.
Tutto ciò che si muove è di tuo
interesse; infatti, non stai mai ferma!

OBIETTIVO (livello 3)

Sei arrabbiata perché voi ragazze non
avete ricevuto le medaglie che meritavate.

—
Durante il terzo livello sceglierai di opporti
distaccandoti dalla squadra.
Convinci tutte le ragazze a fare lo stesso.



Scienza dell'energia

Come trasformiamo un elemento
in energia? Il tuo interesse è quello
di trasformare la luce del sole in
energia infinita.

OBIETTIVO

Dobbiamo salvare il mondo!
Risolvi tutte le sfide entro il
tempo limite!



Ingegneria delle idee

Ti piace sognare ad occhi aperti.
Riesci a tirar fuori sempre nuove
idee e spunti per il gruppo.

OBIETTIVO

Dobbiamo salvare il mondo!
Risolvi tutte le sfide entro il
tempo limite!

WeAre
HERE



Politecnico
di Torino

I BADGE

*Le aree scientifiche
del futuro*

Laboratorio
dell'ingegno

Ognuno e ognuna
riceveranno un badge con
riportato il loro identikit e il
loro obiettivo da portare
avanti durante il gioco



Scienza degli elementi

Il pianeta Terra è la tua casa e ti piace studiarne gli elementi che la compongono. Ne hai già scoperti 179 e vuoi arrivare a 200!

OBIETTIVO

Dobbiamo salvare il mondo!
Risolvi tutte le sfide entro il
tempo limite!



Ingegneria delle mappe

La geometria non ha segreti per te e la applichi per disegnare i confini del sistema solare.

OBIETTIVO

Dobbiamo salvare il mondo!
Risolvi tutte le sfide entro il
tempo limite!



Ingegneria dei flussi luminosi

Ti affascina studiare il percorso della luce e nel tuo laboratorio possiedi tante lenti attraverso cui fai esperimenti.

OBIETTIVO

Dobbiamo salvare il mondo!
Risolvi tutte le sfide entro il
tempo limite!

**We Are
HERE**



Politecnico
di Torino

I BADGE

*Le aree scientifiche
del futuro*

Laboratorio dell'ingegno

Ognuno e ognuna
riceveranno un badge con
riportato il loro identikit e il
loro obiettivo da portare
avanti durante il gioco



**We Are
HERE**



**Politecnico
di Torino**