

CAMPUS

PARTECIPARE
AL SALONE DELLO STUDENTE TI
PERMETTE DI OTTENERE FINO A
10 ORE VALIDE AI FINI PCTO



TORINO

Salone dello Studente

9 e 10 OTTOBRE | Centro Espositivo Lingotto

Fasce ingresso prenotabili: h8.30 – 11.00 / h11.00 – 13.30

PROGRAMMA

ISCRIZIONI APERTE
WWW.SALONEDELLOSTUDENTE.IT

Cari Studenti,



Benvenuti nel nuovo anno scolastico 2023/24. Dopo esserci lasciati alle spalle definitivamente la didattica a distanza, questo nuovo anno scolastico sarà da vivere in modo pieno, con consapevolezza e personalità.

Considerate la vostra giovane età come un'opportunità e non come un difetto. Questo è un momento di scelte importanti, di inizio di nuovi studi e di nuove esperienze.

Voi *siete* il futuro e non avrebbe senso avere paura di voi stessi. In un periodo in cui la crisi demografica è diventata un tema sulla bocca di tutti, le opportunità per i giovani continueranno ad aumentare. Per questo dovrete essere accorti e compiere scelte consapevoli che vi permettano di sfruttare al meglio queste nuove occasioni.

Potrete considerare l'opportunità di trascorrere vacanze studio all'estero, oppure di iscrivervi a un'università, a un'accademia, di professionalizzarvi iscrivendovi a un ITS Academy. Probabilmente affronterete esami di maturità o raggiungerete nuovi traguardi negli studi di scuola secondaria di secondo grado, avvicinandovi sempre di più al vostro primo importante diploma. Questo titolo, insieme al raggiungimento dei 18 anni, costituirà il primo passaporto per la vita adulta.

Sappiate che in tutte queste delicate fasi della vostra vita avete un alleato esperto su cui contare: il Salone dello Studente.

Ai Saloni dello Studente avrete l'opportunità di conoscere tutti i corsi di laurea offerti dalle università, dalle accademie e dagli istituti tecnici superiori post-diploma, e la possibilità di dialogare con i tutor di atenei, accademie, ITS, e con rappresentanti di enti pubblici e privati che si occupano della formazione dei giovani a 360 gradi.

Potrete simulare i test di ammissione per i corsi a numero chiuso, valutare le vostre soft skills (le competenze funzionali alla società di oggi) e confrontarvi con professionisti, professori e psicologi dell'orientamento.

Al Salone dello Studente troverete anche tanti laboratori pratici e stand di istituti di alta formazione per capire concretamente in cosa consistono gli odierni corsi post-diploma e le attività professionali alle quali preparano.

Ti consigliamo di consultare il programma e la mappa dell'evento così da organizzare al meglio la tua visita.

Infatti nelle aule potrete partecipare a numerose presentazioni di corsi e professioni, mentre agli stand avrete l'opportunità di porre domande specifiche e chiedere chiarimenti.

In caso non possiate partecipare di persona, seguite gli incontri in live streaming e consultate le vetrine virtuali dei singoli espositori sul sito www.salonedellostudente.it.

Per i vostri insegnanti in ogni tappa del Salone dello Studente ci saranno le Campus House, aree di incontro con cicli di convegni che tratteranno tutti gli aspetti dell'orientamento, affinché possano sostenervi sempre di più nel vostro percorso e nelle vostre scelte.

Vi aspettiamo al Salone!



Domenico Ioppolo

Amministratore Delegato Campus Editori



E' un evento

CAMPUS

Con il patrocinio di



Media Partner

Classeditori

telesia

NEW SOUND LEVEL

Partner



dispenso

INFORMAZIONI UTILI

SALONE DELLO STUDENTE DI TORINO



IL SALONE È GRATUITO

L'ingresso al Salone dello Studente è e sarà sempre **libero e gratuito**. La manifestazione è rivolta a studenti, genitori, docenti, operatori di settore e accompagnatori di gruppi classe.

Per partecipare all'evento è necessario iscriversi. In caso di partecipazione in presenza è necessario essere muniti di **pass d'ingresso**.



CREDITI PCTO

La partecipazione al Salone dello Studente garantisce ad ogni studentessa e ad ogni studente la possibilità di ricevere un attestato volto al riconoscimento di **10 Crediti PCTO**.



FASCE ORARIE

Partecipa al Salone dello Studente prenotandoti nelle fasce orarie disponibili. **Ogni giorno dalle 8.30 alle 11.00 e dalle 11.00 alle 13.30**



INFOLINE UFFICIO SCUOLE

Per ogni necessità puoi contattare il Team Scuole:



Rosalba

salonedellostudente@class.it

02 58219.329



Barbara

salonedellostudente@class.it

02 58219.732



Manuela

salonedellostudente@class.it

02 58219.360

Se ti trovi all'evento, individua l'**INFOPOINT CAMPUS** sulla mappa oppure chiedi allo Staff Campus di indicarti la direzione.

Mail: salonedellostudente@class.it



NON STAMPARE QUESTO PROGRAMMA!

Presso l'Infopoint potrai scaricare la versione digitale!



SOMMARIO

SALONE DELLO STUDENTE DI TORINO

5

COME VISITARE IL SALONE

6

LA LOCATION

7

COME PARTECIPARE ONLINE

8

GLI ESPOSITORI DEL SALONE

9

ELENCO ESPOSITORI

10

LE INIZIATIVE SPECIALI

11

IL PALINSESTO DELL'EVENTO

16

COME ISCRIVERSI IN PRESENZA

18

COME ISCRIVERSI ONLINE



COME VISITARE IL SALONE

SALONE DELLO STUDENTE DI TORINO



COME RAGGIUNGERCI

Ci trovate in Via Nizza, 294, 10126 Torino TO

AUTO:

si consiglia di uscire in Corso Unità d'Italia e di seguire le indicazioni "Lingotto Fiere".

METROPOLITANA

Per raggiungere Lingotto Fiere, scendere alla fermata "Lingotto".

BUS:

Le linee urbane di superficie che raggiungono Lingotto Fiere sono l'1, l'8 e il 35.



SCARICA LA MAPPA

Per una visita esaustiva degli stand suggeriamo di [scaricare la mappa del Salone](http://www.salonedellostudente.it) sul sito www.salonedellostudente.it, nella sezione dedicata.



PARTECIPA AGLI INCONTRI

Oltre alla visita degli stand, il programma della manifestazione prevede [incontri](#), [convegni](#) e [presentazioni in aula](#). Il palinsesto di ciascuna Sala è consultabile sul sito dell'evento nella sezione dedicata e in prossimità dell'ingresso della Sala.



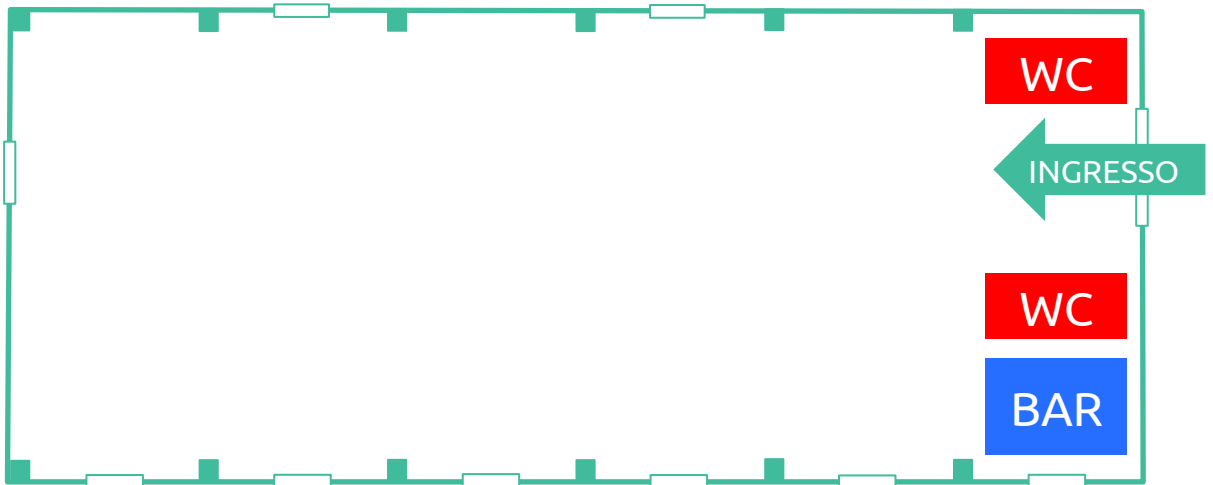
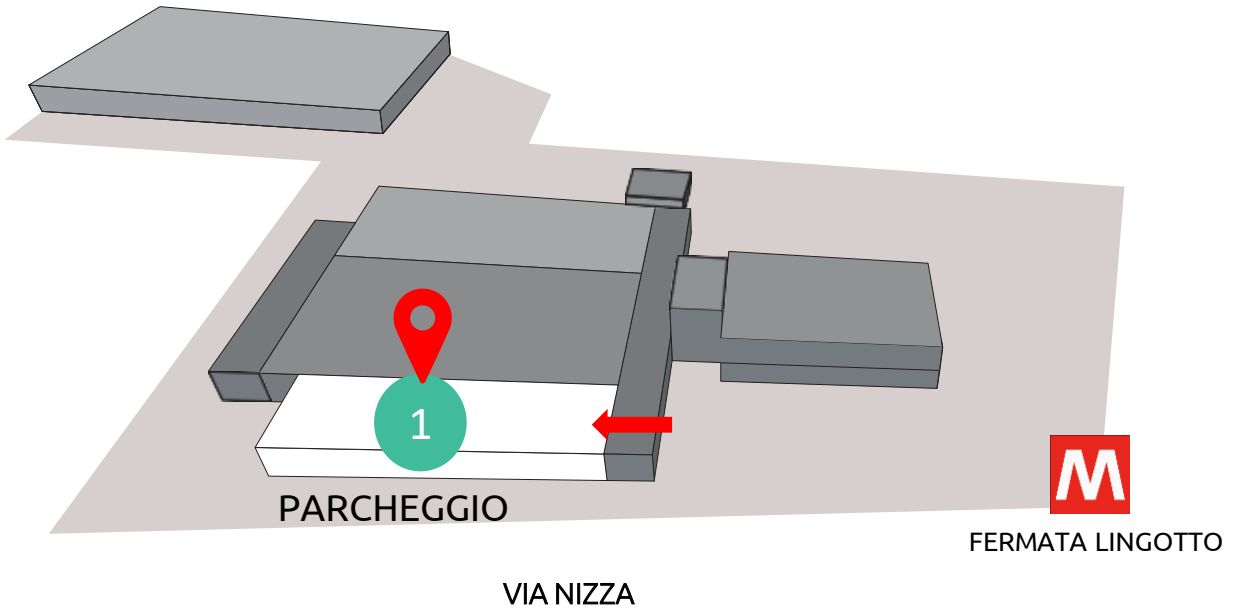
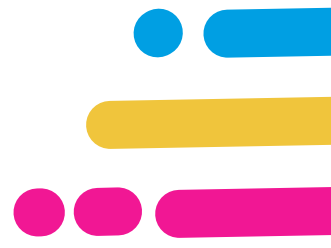
UN EVENTO PER DOCENTI E GENITORI

La [Campus House](#) e la [Teacher's Corner](#) sono spazi riservati a docenti e genitori, nonché operatori del settore scuola. Qui è possibile richiedere maggiori informazioni sulle iniziative Campus e le prossime tappe del Salone dello Studente.



LA LOCATION

CENTRO ESPOSITIVO LINGOTTO
PADIGLIONE 1



COME PARTECIPARE ONLINE

SALONE DELLO STUDENTE DI TORINO



PARTECIPARE AL SALONE IN DIRETTA STREAMING

Tutti gli eventi del Salone dello Studente saranno trasmessi in **streaming** per permettere a tutte le studentesse e a tutti gli studenti di partecipare.

Potrai partecipare agli eventi del Salone sia tramite **il tuo dispositivo personale che tramite LIM**.

- In caso di partecipazione **autonoma** – tramite il tuo PC o il tuo Smartphone – **ricordati che** per ricevere l'attestato valido ai fini **PCTO** devi **registrarti nella pagina eventi**, utilizzando il pulsante **ISCRIVITI AL WEBINAR**.
- In caso di partecipazione **tramite LIM**, ricorda al tuo professore di **inviare al Team Scuole** la lista degli studenti che hanno partecipato in classe, specificando **Nome, Cognome, Email e data di partecipazione**.



PARTECIPA A TUTTI GLI INCONTRI E SCOPRI GLI ESPOSITORI

Durante le giornate dei Saloni, troverete l'accesso alla sessione in streaming direttamente sulla **homepage** del sito www.salonedellostudente.it

Grazie alla partecipazione in streaming potrai assistere a tutte le **presentazioni delle offerte formative** che si stanno **svolgendo dal vivo** ma anche visitare le **vetrine virtuali** di tutti gli espositori e scoprire le loro proposte online

ANCHE PARTECIPARE IN STREAMING
TI PERMETTE DI OTTENERE
CREDITI PCTO



GLI ESPOSITORI DEL SALONE

CHI ESPONE AL SALONE DELLO STUDENTE

Al Salone sono presenti diverse **tipologie di espositori**: Università, Accademie, Scuole di Alta formazione e Specializzazione, ITS Academy, Associazioni ed Istituzioni, Aziende...

Se hai le idee chiare e sai già in cosa vorresti formarti o se invece hai ancora qualche dubbio, ti suggeriamo di **recarti ai desk** degli espositori per **richiedere materiali e ottenere maggiori informazioni** su corsi e modalità di iscrizione, borse di studio e servizi per gli studenti.

Ogni espositore ha le sue peculiarità e vantaggi nella propria offerta. Per compiere la tua scelta in modo consapevole ti invitiamo a **confrontare** le diverse proposte partecipando anche agli incontri di presentazione in aula.



UNIVERSITÀ

Scopri le **Università** presenti al Salone: istituzioni didattiche di ordine superiore, **articolate in facoltà** che comprendono differenti corsi di laurea, dipartimenti e istituti. Il titolo di studio che viene rilasciato al termine del percorso è la **Laurea**.



ACCADEMIE

Incontra le **Accademie**: istituti d'insegnamento di carattere superiore, **dedicati al mondo dell'arte** in tutte le sue forme. Il titolo di studio che viene rilasciato al termine del percorso è il **Diploma Accademico** equiparabile alla Laurea. Le Accademie che invece non attengono il mondo dell'arte possono anche prevedere dei corsi di insegnamento volti a formare i futuri professionisti del settore.



ITS

Conosci gli **Istituti Tecnici Superiori (ITS)**: scuole di alta formazione tecnica alle quali è possibile accedere dopo il diploma secondario. Hanno **una vocazione strettamente professionalizzante** e prevedono percorsi formativi direttamente all'interno delle aziende. Sono un valido collegamento tra scuola e lavoro.



ENTI E AZIENDE

Confrontati con gli **esperti** di enti, le aziende e associazioni per scoprire di più sulle loro opportunità indirizzate ai giovani.

GLI ESPOSITORI

SALONE DELLO STUDENTE DI TORINO

- ACCADEMIA COSTUME E MODA
- ACCADEMIA DEL LUSSO
- ACCADEMIA DI BELLE ARTI "ACME"
- ACCADEMIA DI BELLE ARTI DI CUNEO
- ACCADEMIA DI BELLE ARTI DI SANREMO
- ACCADEMIA DI BELLE ARTI SANTAGIULIA
- ACCADEMIA UNIDEE - FONDAZIONE PISTOLETTO
- ACS - ASOMI COLLEGE OF SCIENCES
- ALPHA TEST
- ANASF - ASSOCIAZIONE NAZIONALE CONSULENTI FINANZIARI
- ASOMI - ACCADEMIA OSTEOPATIA
- ASPIC
- BANCA D'ALBA
- BANCA DEL PIEMONTE
- CEPU INTERNATIONAL
- CITTÀ STUDI BIELLA
- CNPR - ESPERTI CONTABILI
- CONSULENTI DEL LAVORO
- E CAMPUS
- EF - EDUCATION FIRST
- ESCP BUSINESS SCHOOL
- ESERCITO ITALIANO
- ESL - SOGGIORNO LINGUISTICI
- ESN-ERASMUS STUDENT NETWORK
- FERRARI FASHION SCHOOL
- GAMBERO ROSSO ACADEMY
- HURRAH.EU
- IAAD - ISTITUTO D'ARTE APPLICATA E DESIGN
- IATH - FONDAZIONE ITS DEL TURISMO E DELL'OSPITALITÀ
- IED - ISTITUTO EUROPEO DI DESIGN
- INTESA SANPAOLO
- ISTITUTO MARANGONI
- ISTITUTO SECOLI
- ITS AGROALIMENTARE PIEMONTE
- ITS BIOTECNOLOGIE E NUOVE SCIENZE DELLA VITA PIEMONTE
- ITS ENERGIA PIEMONTE
- ITS JOBSACADEMY
- ITS JOBSFACTORY
- ITS MACHINA LONATI
- ITS MOBILITÀ SOSTENIBILE AEREO SPAZIO/MECCATRONICA
- ITS PER L'ICT PIEMONTE
- ITS TURISMO E ATTIVITÀ CULTURALI
- IUSTO - ISTITUTO UNIVERSITARIO SALESIANO TORINO
- LINGUISTICI
- LIUC - UNIVERSITÀ CARLO CATTANEO
- NABA NUOVA ACCADEMIA DI BELLE ARTI MILANO
- NISSOLINO CORSI
- ORDINE DEGLI ATTUARI
- ORIENTEST
- PIATTAFORMA SISTEMA FORMATIVO MODA
- POLITECNICO DI TORINO
- QUESTIONARIO DI INTERESSE ALLE AREE UNIVERSITARIE
- RAFFLES MILANO - ISTITUTO DI MODA E DESIGN
- RUFÀ - ROME UNIVERSITY OF FINE ARTS
- SCUOLA INTERNAZIONALE DI COMICS
- SCUOLA UNIVERSITARIA PER MEDIATORI LINGUISTICI VITTORIA
- SIGMUND FREUD UNIVERSITY
- SMEMORANDA
- STUDYINBIELLA
- TAM - ISTITUTO TECNICO SUPERIORE TESSILE ABBIGLIAMENTO MODA
- TEST D'AMMISSIONE DISPENSO
- UNICOLLEGE SSML
- UNIVERSITÀ IULM
- UNIVERSITÀ CATTOLICA DEL SACRO CUORE
- UNIVERSITÀ DEGLI STUDI DI GENOVA
- UNIVERSITÀ DEGLI STUDI DI PAVIA
- UNIVERSITÀ DEGLI STUDI DI SCIENZE GASTRONOMICHE POLLENZO
- UNIVERSITÀ DEGLI STUDI DI TRENTO
- UNIVERSITÀ DEGLI STUDI DI TRIESTE
- UNIVERSITÀ DEGLI STUDI DI URBINO "CARLO BO"
- UNIVERSITÀ DEL PIEMONTE ORIENTALE
- UNIVERSITÀ DELLA SVIZZERA ITALIANA
- UNIVERSITÀ DELLA VALLE D'AOSTA
- UNIVERSITÀ IUAV DI VENEZIA
- UNIVERSITÀ PER STRANIERI DI SIENA
- UNIVERSITÀ TELEMATICA PEGASO
- UNIVERSITAS MERCATORUM



Questo elenco fa riferimento all'ultimo Salone tenutosi a Torino nel 2022
Consulta il nostro sito per scoprire gli espositori che saranno presenti a Torino 2023!

LE INIZIATIVE SPECIALI

SALONE DELLO STUDENTE DI TORINO

QUESTIONARI DI ORIENTAMENTO e SIMULAZIONI TEST D'INGRESSO

- Mettiti alla prova e valuta le tue competenze con i nostri **test**
- Scopri le tue attitudini con i nostri **questionari di interesse** alle aree universitarie e individua quale tipologia ti è più affine
- **SIMULAZIONI TEST D'INGRESSO**: Un'aula Test completamente dedicata alle simulazioni dei test d'ammissione alle Università, personalizzati per ogni corso di laurea a numero chiuso: **MEDICINA – INGEGNERIA – ECONOMIA** Cerca successivamente lo stand Dispense per scoprire come prepararti al meglio al Test!

SEMINARI DI ORIENTAMENTO

- Partecipa a degli incontri in aula e live a ciclo continuo dove le Università, le accademie e le scuole di formazione nazionali, internazionali, pubbliche e private, presenteranno la loro **offerta formativa** e approfondimenti sui **programmi di studio**.
- Sei indeciso sul tuo futuro? Al Salone potrai risolvere tutti i tuoi dubbi grazie ad incontri e **seminari con psicologi** pronti ad aiutarti a trovare la strada giusta per te.

SPORTELLO DI ASCOLTO

- Colloquio individuale con un pool di psicologi e counselor per **un confronto personale** con un esperto.
- Riservati agli studenti, i colloqui si terranno a ciclo continuo. Per prenotarsi è necessario recarsi al desk.



LE INIZIATIVE SPECIALI

SALONE DELLO STUDENTE DI TORINO

CAMPUS HOUSE E SPAZIO DOCENTI

- Al desk della Campus House è possibile **preiscrivere** le classi alle tappe successive del Salone
- La Campus House e lo staff sono a disposizione per fornire informazioni sui **progetti e le attività** dedicate agli studenti e alla **formazione docenti**
- Alla Campus House è inoltre possibile fare richiesta per organizzare **una attività di orientamento presso la propria scuola**, usufruendo del programma **A MISURA DI SCUOLA**
- **Teacher's Corner**: uno spazio relax riservato, dove **leggere gratuitamente i quotidiani** di Class Editori, tra cui Italia Oggi – Azienda Scuola, l'unico inserto dedicato al mondo della scuola e degli insegnanti. Richiedi la tua copia al desk!

MATERIALE ONLINE

- Leggi il nostro **Campus Magazine**, E rimani aggiornato sul mondo dell'orientamento.
- Sii consapevole della tua scelta! Grazie a una serie di **contenuti digitali**, creati su misura per te, sarai guidato a scegliere il tuo futuro in modo informato e divertente
- Impara quello che c'è da sapere sul mondo dell'orientamento grazie ai **nostri canali social e al nostro sito**. Connettiti alla nostra community dedicata agli studenti!

SEGUICI SUI SOCIAL



@salonedellostudente



Campus Orienta Salone
dello Studente



@salonedellostudente



PASS INGRESSO

COME ISCRIVERSI ALL'EVENTO



CLICCA SUL LINK

<https://www.salonedellostudente.it/events/campus-torino-salone-dello-studente/>

Possono prenotare il proprio ingresso al Salone [i singoli studenti e i docenti che desiderano accompagnare un gruppo classe/istituto.](#)

1) Se si è già iscritti alla piattaforma, effettuare il Login > Tasto in alto a destra **ACCEDI**.

2) Se non si è iscritti alla piattaforma > Tasto in alto a destra **ACCEDI** > selezionare **REGISTRATI** e seguire le indicazioni. Una volta effettuata la registrazione alla piattaforma, controllare di aver ricevuto la mail di conferma nella propria casella di posta elettronica (anche in posta desiderata) e cliccare sul link contenuto che confermerà la vostra registrazione (mittente: Campus Orienta Digital, oggetto: Campus Orienta Digital – Richiesta attivazione account).

3) Ora è possibile prenotare l'ingresso all'evento, quindi clicca sul bottone in basso **ISCRIVITI AL SALONE**.

4) A questo punto verrai reindirizzato al **Calendario** dove potrai selezionare il giorno e la fascia oraria che preferisci, cliccando sulle frecce a sinistra e a destra sullo sfondo blu.

5) Una volta selezionato il giorno, per prenotare il tuo ingresso clicca sulla freccia blu in alto a destra, a fianco di **"Posti disponibili"**.

Se sei un docente: fai attenzione il numero di posti disponibile deve essere maggiore o uguale al numero dei tuoi studenti, altrimenti non ci saranno sufficienti pass di ingresso.

6) In questo modo visualizzerai un modulo da compilare in ogni sua parte. **Raccomandiamo di compilare tutti i campi durante l'iscrizione – anche quelli non obbligatori.**

Se sei un docente: In questa sezione dovrai inserire nel campo **"Numero partecipanti"** il numero approssimativo di studenti che parteciperanno all'evento.

IMPORTANTE! Il numero inserito nella prenotazione dal docente **NON** riserva in alcun modo i posti per gli studenti, i quali, per accedere all'evento, dovranno a loro volta completare la procedura come indicato successivamente e ottenere il proprio pass di ingresso.

7) Adesso per ultimare la richiesta di prenotazione spunta la casella relativa al consenso della Privacy Policy, dopo averla accuratamente letta.

8) Cliccando su **PRENOTA** la registrazione è completata. Riceverai la mail di conferma d'iscrizione al Salone alla tua casella mail (mittente: Campus Orienta Digital – Oggetto: Campus Orienta Digital – CONFERMA PRENOTAZIONE) in cui sarà presente il tuo **pass di ingresso nominativo**. Se così non fosse, ti suggeriamo di controllare anche la casella di Posta Indesiderata.


Se sei un docente: Riceverai il **pass di ingresso nominativo** in qualità di docente e il link **da inoltrare ai tuoi studenti**. Entro e non oltre le 48 ore successive, dovrai fare iscrivere singolarmente tutti gli studenti che dovranno partecipare effettivamente al Salone, inviando loro il **link nella barra arancione** presente nel PDF allegato alla e-mail di avvenuta iscrizione all'evento, che hai ricevuto alla tua casella di posta. Ogni studente creerà così il proprio pass di ingresso nominativo.

In caso di difficoltà o se non hai ricevuto la mail di conferma inviare una mail a **salonedellostudente@class.it** indicando il tuo nome e cognome, il Salone presso cui ci si è iscritti ed il nome della Scuola, nonché la provincia.

ESEMPIO DI ISCRIZIONE

PER DOCENTI - GRUPPI






Grazie per aver prenotato il tuo ingresso.

Riepilogo prenotazione:
Docente Test
docente.test@outlook.it
CTP POLICORO

SALONE DELLO STUDENTE:
Salone dello Studente di Catania

Data appuntamento:
Mercoledì 27 alle 08:30

Codice univoco:
Presentati il giorno e l'ora scelti in fase di prenotazione **con il codice univoco c97dk5ersfeh79tpdogg.**



ISCRIZIONE STUDENTI E DOCENTI ACCOMPAGNATORI
Condividi il seguente link ai tuoi studenti per riservare loro un accesso alla data e all'ora da te scelti:
<https://iscriviti.salonedellostudente.it/share/c97dk5ersfeh79tpdoh0>

Pass Docente da mostrare all'ingresso dell'evento

LINK PER IL PASS DEI TUOI STUDENTI E/O ACCOMPAGNATORI

COPIA, INCOLLA E INVIA il link ai tuoi studenti affinché ciascuno provveda alla propria iscrizione e ottenga il pass di ingresso personale.



N.B. Questa immagine e' un esempio e questo link non è valido. Il link per i tuoi studenti si trova all'interno della mail e nel pass pdf che riceverai alla tua casella mail dopo esserti iscritto all'evento

COME ISCRIVERSI IN STREAMING ALL'EVENTO



CLICCA SUL LINK

<https://www.salonedellostudente.it/events/campus-torino-salone-dello-studente/>

Possono procedere con l'iscrizione i singoli studenti o i docenti che vogliono partecipare con il proprio gruppo classe/istituto

1) Per iscriversi all'evento in streaming, se si è già iscritti alla piattaforma effettuare il Login > Tasto in alto a destra **ACCEDI**.

2) Se non si è iscritti alla piattaforma > Tasto in alto a destra **ACCEDI** > selezionare **REGISTRATI** e seguire le indicazioni.

Una volta effettuata la registrazione alla piattaforma, controllare di aver ricevuto la mail di conferma nella propria casella di posta elettronica (anche in posta indesiderata) e cliccare sul link contenuto che confermerà la vostra registrazione

(da: Campus Orienta Digital, oggetto: Campus Orienta Digital – Richiesta attivazione account).

3) Ora è possibile iscriversi all'evento, da questo <https://www.salonedellostudente.it/streaming-salone-dello-studente-torino-23/> clicca sul bottone **ISCRIVITI AL LIVE IN STREAMING**.

4) A questo punto:

Se sei un docente che vuole iscrivere la propria classe/istituto dovrai cliccare sul bottone **ISCRIZIONE STREAMING CLASSI**;

Se sei uno studente che vuole partecipare individualmente dovrai cliccare sul bottone **ISCRIZIONE STREAMING INDIVIDUALE**.

5) Una volta cliccato il bottone:

Se sei un docente visualizzerai un modulo da compilare in ogni sua parte, una volta completato dovrai cliccare sul tasto **INVIA RICHIESTA**;

Se sei uno studente dovrai cliccare sul tasto **ISCRIVITI**.

6) Riceverai la mail di conferma d'iscrizione al Salone in streaming. (**ATTENZIONE!** Non riceverai il link di accesso ai webinar)

7) Per poter accedere ai webinar dovrai, i giorni dell'evento, recarti sul sito www.salonedellostudente.it e in homepage cliccare sul bottone **PARTECIPA ALL'EVENTO** e scegliere il webinar dell'incontro che preferisci. Per poter ricevere l'attestato PCTO dovrai registrarti all'apposito modulo cliccando sul pulsante **ISCRIVITI AL WEBINAR** presente nella pagina dei webinar.

8) In caso di difficoltà durante la procedura o se non hai ricevuto la mail di conferma inviare una mail a salonedellostudente@class.it indicando il Salone presso cui ci si è iscritti ed il nome della Scuola, nonché la provincia.

In caso di difficoltà o se non hai ricevuto la mail di conferma inviare una mail a **salonedellostudente@class.it** indicando il tuo nome e cognome, il Salone presso cui ci si è iscritti ed il nome della Scuola, nonché la provincia.

CAMPUS



TORINO

Salone dello Studente

TI ASPETTIAMO!

www.salonedellostudente.it



CONTATTI

Salone dello Studente
Via Marco Burigozzo, 5 – Milano
+39 02 58219. 329/732/360
salonedellostudente@class.it

CAMPUS